

北海道議會時報

特集 第一回臨時道議會
知事・道議選舉結果

第11卷第5・6号

昭和34年6月



北海道議會事務局

— 第 5.6 号 目 次 —

北海道議会議員記念撮影(第16期)

新任のあいさつ

議長

副議長

議会の動き

第一回臨時道議会……………一

本会議……………二

決議……………五

各派交渉会……………五

常任委員会……………七

特別委員会……………三

総合開発調査特別委員会

知事・道議選挙結果

知事選挙……………二三

投票者数等に関する調

候補者得票数調

道議選挙……………二〇

投票者数等に関する調
開票区別候補者得票数調

会合

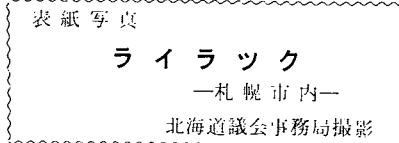
全国都道府県議会議事務局長会……………三

九都道府県議会議事務協議会……………三

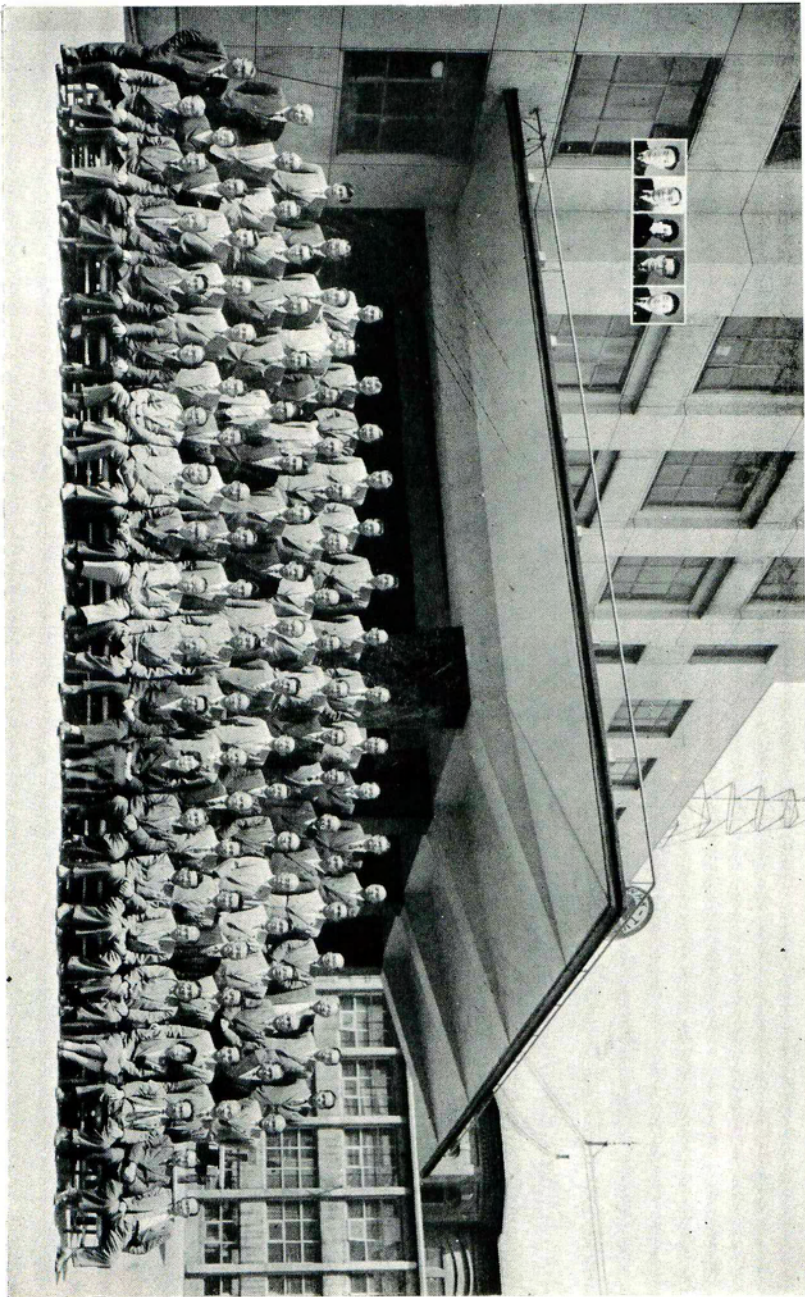
北海道東北六県議会議事務局長連絡協議会……………三

道議会常任委員会及び特別委員会委員名簿……………三

四月のメモ



第 1 6 期
北 海 道 議 会 議 員 記 念 撮 影
(昭 和 3 4 . 5 . 1 1)





議長 徳 中 祐 満

新任のあいさつ

ただいまの議長選挙におきまして、私が、はからずも、皆様方多数の御推挽を受け、議長の重責をになうことに相なつた次第であります。このことは、私の身に余る光栄と存じますとともに、深く感謝申し上げます。深く感謝申し上げます。

申し上げるまでもなく、現下、北海道には、自治確立の問題はもちろん、総合開発の推進、道民生活の安定等々、地方行財政に関する重要諸案件が山積いたしており、議会に課せられた任務もまたきわめて重、かつ、大なるものがあることを痛感いたすものであります。

もとより、私、きわめて浅学非才ではありますが、御推挽賜りました以上、ただ誠心誠意、厳正公平に議事の運営を行ない、議会の権威保持に努めるとともに、皆様方の絶大なる御援助のもと、多難なる道政の施策に対処し、明朗なる道政の確立と、将来の進展に寄与し、もつて、本議会を正しく導き育て上げた先輩各位の業績をはずかしめないよう、微力を尽してまいりたいと念願いたす次第であります。

何とぞ皆様方におかれても、この上とも、一そうの御指導、御協力賜りますよう切にお願い申し上げます。はなはだ簡単ではあります。一言お礼をかね、ごあいさついたします。

(五月十二日本会議において)



副議長 岩田留吉

新任のあいさつ

一言ごあいさつ申し上げます。

ただいま、私が、はからずも、皆様方の御推挽により副議長に当選いたしましたことは、私の最も光栄とするところでございます。

申し上げるまでもなく、議会の運営が円滑に進行するかどうかは、かかつて、議長の状態にあると言わざるを得ません。もとより、私、浅学非才、果して、女房役として、その重責によくたえ得るかどうかは、心中きわめて不安にたえないものがあるのであります。ただいま新議長が申しましたごとく、私も、その御趣旨に全く同感でありまして、皆様方の絶大なる御協力、御援助のもとに、誠心誠意事に当り、全道民の負託にこたえ、道議会のよきあつせん役、女房役たらんことを庶幾いたす次第であります。願わくは、今後とも、御叱正、御鞭撻を賜わり、私をして議長のよき女房役として、その職責を遂行し得られますよう切にお願い申し上げます、ごあいさつにかえる次第でございます。

(五月十二日本会議において)

議会の動向

K.U

第一回臨時道議会

① 改選後はじめの議会である第一回臨時道議会は、五月十一日に召集され、同日開会、町村新知事より挨拶、議席の指定、会議録署名議員指定の後、会期を五月十五日まで五日間に決定したのみで正副議長の選挙は翌日に持越された。

② 翌十二日は、正副議長の人選で各党話し合いがなされたがまとまらず、結局投票による選挙により決定、常任委員及び総合開発調査特別委員の選任は正副委員長の割振りをめぐる難行、委員の選任は会期末の五月十五日夜半に決定を見たが、正副委員長の互選が間に合わず、ついに会期を一日間延長して五月十六日全案件を議了閉会した。なお、知事提案の専決処分八件及び議會議員選出の監査委員は原案どおり承認並びに同意された。

第一回臨時道議会に知事から提出のあつた案件

提出月日	番号	件名	議事経過
五、一五	一	北海道監査委員選任につき同意を求める件	議事経過 同意議決

報告

提出月日	番号	件名	議事経過
五、一一	一	専決処分報告につき承認を求める件 (昭和三十三年度北海道歳出更正予算)	議事経過 承認議決
同	二	専決処分報告につき承認を求める件 (茅部郡尾札部村及び臼尻村を廃し、その区域をもつて南茅部村を置くの件)	同
同	三	専決処分報告につき承認を求める件 (皇太子明仁親王の結婚の儀の行われる日を休日とする法律の施行に伴う関係条例の適用に関する条例)	同
同	四	専決処分報告につき承認を求める件 (北海道起債議決変更の件)	同
同	五	専決処分報告につき承認を求める件 (北海道起債議決変更の件)	同
同	六	専決処分報告につき承認を求める件 (北海道税条例の一部を改正する条例)	同
同	七	専決処分報告につき承認を求める件 (損害賠償請求事件応訴の件)	同
同	八	専決処分報告につき承認を求める件 (昭和三十四年度北海道歳入歳出追加予算)	同
同	九	専決処分報告の件 (保健所設置条例等の一部を改正する条例)	報告
同	一〇	専決処分報告の件 (保健所設置条例等の一部を改正する条例)	同

議員から提出のあつた案件

会議案

提出月日	件	名	議事経過
五、一三	北海道議会議案委員会条例の一部を改正する条例案		五、一三 原案可決

決議案

提出月日	件	名	議事経過
五、一四	総合開発調査特別委員会設置に関する決議		五、一五 原案可決

本 会 議

○五月十一日 午後二時三十分、徳中臨時議長（自民）第一回臨時道議会の開会を宣し、町村知事挨拶の後引続き開議、**日程第一議席の指定、日程第二会議録署名議員の指定**、諸般の報告の後、**日程第三会期決定**の件を議題に供し、会期を五月十五日まで五日間に決定、あらかじめ会議時間を延長して午後二時四十分一旦休憩、午後五時二十分再開、本日の会議はこの程度に止め延会することについて諮り、異議なくそのことに決定、午後五時二十一分延会。

○五月十二日 午後二時三十八分開議、諸般の報告の後、あらかじめ会議時間を延長して、午後二時三十九分一旦休憩、午後五時二十六分再

開、**日程第一議長選挙の件**を議題に供し、選挙の方法は単記無記名投票により行うこととし、議場の出入口を閉鎖、ついで点呼に依りて投票を行い、開票立会人に麻里（自民）大石（社）黒松（協）各議員を指名、開票の結果、投票総数九十八票（出席議員数と符号）徳中議員（自民）五十七票、齋藤（正）議員（社）四十一票で徳中議員が当選、就任挨拶の後引続き、**日程第二副議長選挙の件**を議題に供し、選挙の方法は議長選挙と同様、直ちに選挙を行い、開票の結果、投票総数九十八票、岩田（留）議員（自民）五十一票、森川議員（社）四十一票、秋山議員（協）六票で岩田（留）議員が当選、就任の挨拶があつて、午後六時十分散会。

○五月十三日 午後二時四十九分開議、諸般の報告の後、議長より前道議會議員高橋辰男君（四月十日）逝去につき前議長において弔詞を贈り哀悼の意を表した旨を報告、次に**日程第一会議案第一号**（北海道議会議案委員会条例の一部を改正する条例案）を議題に供し、提出者の説明並びに委員会付託を省略の後、異議なく原案のとおり可決して、午後二時五十分散会。

○五月十四日 午後二時五十二分開議、諸般の報告の後、議長より元道議會議員立原耕平君（五月十二日）逝去につき弔詞を贈り哀悼の意を表した旨を報告、あらかじめ会議時間を延長して午後二時五十三分一旦休憩、午後五時四分再開、議事進行の都合により本日の会議はこの程度に止め延会することについて諮り、異議なくそのことに決定、午後五時五分延会。

○五月十五日 午後二時五十二分開議、諸般の報告の後、あらかじめ会議時間を延長して、午後二時五十三分一旦休憩、午後十時五十一分再開、諸般の報告の後、**日程第一常任委員選任の件**を議題に供し、議長

指名により次のとおり選任を決定。

総務委員(十三名)

- 佐野 法幸(社)
- 津川 直一(社)
- 井口 多み(社)
- 天谷 平信(協)
- 原田 伊曾八(自民)
- 杉本 栄一(自民)
- 沖野 政雄(自民)
- 田中 巖(自民)
- 中山 信一郎(自民)
- 井野 正揮(社)
- 橋本 清次郎(社)
- 岩田 留吉(自民)
- 徳中 祐満(自民)
- 宮沢 忠雄(社)
- 池田 穰(自民)
- 岡嶋 保二郎(自民)
- 古沢 泰一(自民)
- 千葉 大作(社)
- 村本 政信(社)
- 五藤 義正(社)
- 伊藤 作一(自民)
- 大久保 和男(自民)
- 大島 三郎(自民)
- 高田 治郎(社)
- 森川 清(社)

厚生委員(十二名)

- 千葉 軍治(自民)
- 竹村 マヤ(自民)
- 渡辺 浩(社)
- 熊谷 不二夫(社)
- 水島 ヒサ(社)
- 中野 与作(社)
- 松尾 三良(自民)
- 深山 和圀(自民)
- 福島 新太郎(自民)
- 窪田 長松(社)
- 太田 益夫(社)
- 吉田 定次郎(自民)
- 石畑 久成(自民)
- 岡崎 光三(自民)
- 高橋 賢一(自民)
- 菅田 邦夫(社)
- 岡田 義雄(社)
- 渡部 勇雄(社)
- 樋口 哲男(自民)
- 桶谷 利男(自民)
- 笠井 幸衛(社)
- 堀野 豊夫(社)
- 二瓶 栄吾(協)
- 蒔田 余吉(自民)

建設委員(十三名)

- 竹内 重雄(社)
- 池田 信孝(協)
- 岩田 徳治(自民)
- 奥野 善造(自民)
- 奈良 敬藏(自民)
- 西島 順三(自民)
- 藤枝 義見(自民)
- 伊藤 弘(自民)
- 川口 常一(自民)
- 坂下 堯(社)
- 遠藤 英吉(社)
- 斎藤 正志(社)
- 荒 哲夫(社)
- 大島 仁三郎(社)
- 中松 英二(自民)
- 窪田 茂人(社)
- 島本 虎三(社)
- 川村 清一(社)
- 西野 吉一(自民)
- 川端 元治(自民)
- 阿部 英一(自民)
- 麻里 悌三(自民)
- 時田 政次郎(社)
- 秋山 孝太郎(協)
- 松平 武一(自民)

農地開拓委員(十二名)

- 清水 健次(社)
- 尾崎 勇(自民)
- 久米 義満(自民)
- 福原 章成(自民)
- 山田 勲(社)
- 橋本 正誉(社)
- 森 春一(自民)
- 堀田 春一(自民)
- 佐々木 利雄(自民)
- 黒松 秀夫(協)
- 道下 美作(社)
- 大石 利雄(社)
- 湯田 倉治(社)
- 山下 策雄(社)
- 神部 俊郎(自民)
- 斎藤 幹正(自民)
- 池田 金助(協)
- 山元 ミヨ(自民)
- 林 利博(無)
- 大沢 重太郎(自民)
- 岩本 政一(自民)
- 林 謙二(自民)
- 堀 重平(社)
- 山内 重平(社)
- 塚田 庄平(社)

文教林務委員(十三名)

- 湯田 倉治(社)
- 山下 策雄(社)
- 神部 俊郎(自民)
- 斎藤 幹正(自民)
- 池田 金助(協)
- 山元 ミヨ(自民)
- 林 利博(無)
- 大沢 重太郎(自民)
- 岩本 政一(自民)
- 林 謙二(自民)
- 堀 重平(社)
- 山内 重平(社)
- 塚田 庄平(社)

次に日程第二決議案第一号(総合開発調査特別委員会設置に関する決議)を議題に供し、提出者の説明並びに委員会付託を省略の後、異議なく原案可決、議長指名により次のとおり選任を決定。

総合開発調査特別委員

- | | |
|------------|------------|
| 中山 信一郎(自民) | 森川 清(社) |
| 福島 新太郎(自民) | 太田 益夫(社) |
| 佐々木 利雄(自民) | 塚田 庄平(社) |
| 岩本 政一(自民) | 荒 哲夫(社) |
| 林 謙二(自民) | 秋山 孝太郎(協) |
| 大島 三郎(自民) | 吉田 定次郎(自民) |
| 道下 美作(社) | 松平 武一(自民) |
| 笠井 幸衛(社) | 蒔田 余吉(自民) |
| 井野 正揮(社) | |

議事進行の都合により午後十時五十六分休憩、午後十一時五十七分再開、日程に追加し会期延長の件を議題に供し、会期を明五月十六日まで一日間延長することについて諮り、異議なくそのことに決定、ついで議長より本日の会議はこの程度に止め明日の会議は特に開議時刻を午前零時五分に繰上げて行いう旨を宣告したが異議があつてこれを諮り、起立多数で繰上げて行ふことに決定、午後十一時五十九分延会。

○五月十六日 午後二時四十九分開議、諸般の報告の後、あらかじめ会議時間を延長、議長より昨日の会期延長の議事に関連して議事運営上遺憾の点があつた旨を釈明、午後二時五十一分一旦休憩、午後六時二分再開、諸般の報告の後、日程に追加し、議長の総務常任委員辞任許可の件を議題に供し、(本議事については副議長が代行)異議なくこれを許可することに決定、日程第一臨時出納検査立会人の選挙に入り、その方法は指名推選の方法により議長において指名することに決定、次の委員を指名、当選決定した。

- | | |
|-----------|------------|
| 池田 信孝(協) | 島本 虎三(社) |
| 千葉 軍治(自民) | 橋本 正誉(社) |
| 岡崎 光三(自民) | 森 春一(自民) |
| 久米 義満(自民) | 原田 伊曾八(自民) |
| 佐野 法幸(社) | 山田 勲(社) |
- 次に日程第二都市計画地方審議会委員の選挙に入り、その方法は指名推選の方法により議長において指名することに決定、次の委員を指名、当選決定した。

- | | |
|-----------|-----------|
| 池田 稷(自民) | 古沢 泰一(自民) |
| 深山 和圀(自民) | 中野 与作(社) |
| 高田 治郎(社) | 天谷 平信(協) |
| 堀 重平(社) | 西野 吉一(自民) |
| 橋本 清次郎(社) | |

次に日程第三報告第一号ないし第八号を議題に供し、本件は提出者の説明並びに委員会付託を省略の後、異議なく承認を決定。次に日程第四議案第一号監査委員選任の件を議題に供し、本件は提出者の説明並びに委員会付託を省略の後、異議なく原案のとおり同意議決、次に閉会中事務継続調査の件を議題に供し、本案は委員長より申し出のとおり閉会中継続調査を付託することに決定、以上をもつて全案件を議了、徳中議長より閉会の挨拶があつて、午後六時十四分閉会。

決 議

各 派 交 渉 会

決議案第一号

(昭和34・5・15原案可決)

総合開発調査特別委員会設置に関する決議

右別紙案文の通り提出する。

昭和三十四年五月十四日

提出者 北海道議會議員

同	西島順三
同	深山和園
同	中野与作
同	川村清一
同	塚田庄平
同	天谷平信
同	黒松秀夫
同	佐々木利雄

北海道議會議長 徳中祐満殿

総合開発調査特別委員会設置に関する決議

一 本議会に十七人の委員をもつて構成する総合開発調査特別委員会を設置する。

二 本委員会は

1 本道の総合開発計画の促進とその実現に必要な調査を行う。

2 各常任委員会所管の総合開発事務について連絡調整を行う。

三 本委員会は、閉会中も調査を行うことができることとし、議会において調査終了を議決するまで継続存置する。

四 本委員会は、調査のため必要あるときは関係人の出頭及び記録の提出を求めることができる。

五 本委員会に要する経費は、昭和三十四年度中三百万円以内とする。

○五月八日 午後一時五十一分、副議長室において各派代表者会議を開

議、午後二時二十一分散会。

① 第一回臨時道議会の運営について協議、まず正副議長決定までの議会運営を協議する機関としておくことを了承の後、座長に秋山議員(協)(年長議員)を選出。

② 各派交渉会の設置については、昭和三十一年の代表者会議で決められた各派交渉会規約のとおり決定、正副議長決定後直ちに設置される各派交渉会の設置までに交渉委員を各会派において決めておくことを了承。

③ 各会派の控室及び議席の割当を事務局案どおり決定、各議員の議席を各会派において早急に決めて事務局に連絡することを了承。

④ 招集当日の昼休みに議事堂玄関前で記念写真を撮ること及びNHK、HBC二社より申し入れのあつた十一日の正副議長選挙の中継放送を了承。

○五月十一日 午後一時二十七分、各派交渉室において各派代表者会議

を開議、午後四時五十七分散会。

① 第一回臨時道議会の運営について協議、日程第一議席の指定は各会派の申し出のとおり指定することに決定、日程第二会議録署名議員を十二名指名することを了承、日程第三会期決定の件は五日間とすることに決定。

② 新知事の挨拶を正副議長決定の議会構成前に行わせるべきであるという意見とその後に行わせるべきであるという意見の調整がましまらず午後一時五十一分休憩、午後一時五十九分再開。

③ 新知事の挨拶は、前例を最大限に尊重して議会構成前に行うことに決定、日程第四、第五の正副議長選挙は日程第三の会期決定の議事を終つた後に協議することとし、午後二時六分休憩、午後三時二十分再開。

④ 正副議長選挙の方法についての協議が整わないので午後三時三十分休憩、午後四時四十一分再開。

⑤ 正副議長選挙の方法についての協議が整わないので明日更に協議することとし、本日の議事はこの程度で延会することに決定。

○五月十二日 午前十一時二十九分、各派交渉室において各派代表者会議を開議、午後四時七分散会。

① 正副議長選挙の方法について協議が整わないので取あえず時間延長のみ行なうこととして、午後二時二十六分休憩、午後三時五十二分再開。

② 正副議長選挙の方法は単記無記名投票により行なうことに決定、立會議員を各会派より一名ずつとすることに決した。

○五月十三日 午後零時二十四分、各派交渉室において開議、午後五時三十分散会。

① 各派交渉委員は、自民党佐々木、西島、深山各委員、社会党塚田、川村、中野各委員、協同党天谷、黒松各委員の八名で構成することと承の後、本日の議事運営について協議、まず議員数六名の増加に伴う各常任委員会定数の改正については、総務十三、厚生十二、商工労働十二、農務十二、建設十三、農地開拓十二、文教林務十三、水産十二名とすることとし、各常任委員会の所管事項は現行どおりとすることに決定。

② 各種法令に基づく臨時出納検査立會議員及び都市計画審議会委員並びに各常任委員会委員の割振りについては各会派で協議してもら

うこととし、午後零時四十六分休憩、午後二時三十分再開。

③ 総合開発調査特別委員会を設置することとし、構成人員を十七名とすることに決定、本日の議事は、常任委員会委員の定数改正に伴う同条例の改正に関する会議案第一号について提案説明並びに委員会付託を省略して即決することに決定、常任委員の割振りは明日更に協議することにした。

○五月十四日 午後四時五十六分、各派交渉室において開議、午後四時五十八分散会、

本日の議事は常任委員選任の件であるが各委員の割振りが決まっていないのでこれを明日に延期することに決定。

○五月十五日 午後一時二十分、各派交渉室において開議、午後十一時四十分散会。

① 常任委員の割振りが決まらないので取あえず時間延長のみ行うこととして、午後一時二十三分休憩、午後三時二分再開。

② 常任委員の各会派への配分について各会派より一名ずつ出して協議することとし、午後三時十二分休憩、午後八時四十三分再開。

③ 本日の議事は日程第一常任委員選任の件を議長指名により選任、日程第二は決議案第一号（総合開発調査特別委員会設置に関する決議）について提案説明並びに委員会付託を省略の後、原案のとおり可決し、直ちに議長指名により委員の選任を決定して一旦休憩することとして、午後八時五十九分休憩、午後十一時三十八分再開。

④ 会期を一日間延長することに決定。

○五月十六日 午後二時三十八分、各派交渉室において開議、午後三時四十二分散会。

① 議長が昨日の会期延長の議事に関連して議事運営上遺憾の点があ

つた旨を釈明することを了承、常任委員長の互選が行われていない委員会もあるので取あえず時間延長のみ行なつて一旦休憩し、各常任委員長及び特別委員長の互選を行つた後、以後の議事を行うことに決定。

② 本日の議事は、臨時出納検査立会議員の互選、都市計画審議会委員の選挙の後、報告第一号ないし第八号を承認議決、知事提案の監査委員選任の件について同意を与えることに決定。

常任委員会

総務委員会

○五月十五日 午後十一時十二分、議場において開議、流会、臨時委員

長徳中祐満（自民）

正副委員長の互選

徳中臨時委員長（自民）より、委員長互選の方法について諮り、午後十一時十四分一旦休憩（休憩後会議を開くに至らなかつた）。

○五月十六日 午後三時、第二委員室において開議、午後三時三十三分

散会、委員長 沖野正雄（自民）

正副委員長の互選

① 徳中臨時委員長（自民）より委員長互選の方法について諮り、橋

本（清）委員（社）より、互選の方法については各党代表者にて協議したいので暫時休憩願いたい旨の発言があつて、午後三時十分休憩、午後三時十三分再開、天谷委員（協）より、委員長互選は投票の方法によつて行われたい旨の動議を提出、賛成あつて動議成立、これを諮つて異議なくそのことに決定、単記無記名による投票の結果、沖野委員（自民）八票、井野委員（社）五票で沖野委員が当選。

一般議事

② 沖野委員長より、副委員長互選の方法について諮り、天谷委員より、投票の方法によつて行われたい旨の動議を提出、賛成あつて動議成立、これを諮つて異議なくそのことに決定、単記無記名による投票の結果、杉本委員（自民）八票、井口委員（社）五票で杉本委員が当選。

厚生委員会

○五月十五日 午後十一時十四分、第一委員室において開議、流会、臨時委員

長 千葉軍治（自民）

正副委員長の互選

千葉（軍）臨時委員長（自民）より、委員長互選の方法について諮り、中野委員（社）より、暫時休憩の上代表者を挙げて協議されたいと発言があり、午後十一時十五分休憩（休憩後、会議を開くに至らなかつた）。

○五月十六日 午後三時十三分、第一委員室において開議、午後三時四

十分散会、委員長 福島新太郎(自民)

正副委員長の互選

① 千葉(軍)臨時委員長(自民)より、委員長互選の方法について諮り、太田委員(社)より、委員長の互選は投票の方法によつて行われたい旨の動議を提出、賛成あつて動議成立、これを諮つて異議なくそのことに決定、単記無記名による投票の結果、有効投票六票、白票五票、有効投票中福島委員(自民)が六票で当選。

② 福島委員長より、副委員長互選の方法について諮り、太田委員より、投票の方法によつて行われたい旨の動議を提出、賛成あつて動議成立、これを諮つて異議なくそのことに決定、単記無記名による投票の結果、有効投票六票、白票五票、有効投票中松尾委員(自民)が六票で当選。

一般議事

① 委員長より、閉会中継続調査事項を保健所の整備強化の件、成人精薄者更生施設の設置の件とすることについて諮り、異議なくそのことに決定。

② 次回委員会は六月二日以後とし、日時については委員長一任とすることとした。

商工労働委員会

○五月十五日 午後十一時十二分、各派交渉室において開議、流会、臨

時委員長 伊藤作一(自民)

正副委員長の互選

伊藤(作)臨時委員長(自民)より、委員長互選の方法について諮り、午後十一時十三分一旦休憩、同十五分再開の後、高田委員(社)より、各党より二名の代表者を出し話し合いするようにされたい旨の動議を提出、賛成あつて動議成立、これを諮つて異議なくそのことに決定、代表者選出のため午後十一時十七分一旦休憩、同十八分再開、自民党側代表は大島(三)及び岡嶋各委員、社会党側代表は高田及び村本各委員とそれぞれ決定、代表者協議のため午後十一時十九分休憩(休憩後、会議を開くに至らなかつた)。

○五月十六日 午後二時五十九分、各派交渉室において開議、午後五分

一分散会、委員長 大久保和男(自民)

正副委員長の互選

① 伊藤(作)臨時委員長(自民)より、委員長互選の方法について諮り、昨日と同様各党より二名の代表者を選出して協議することに決し、その選出のため午後三時零分一旦休憩、同一分再開の後、代表者は昨日と同様自民党側大島(三)及び岡嶋各委員、社会党側高田及び村本各委員と決定、協議のため午後三時二分一旦休憩、午後四時二十五分再開の後、大島(三)(自民)及び村本(社)各代表委員より、協議の経過と結果(協議成立せず)について報告、これに関し各委員の間に質疑応答、意見の交換があつた後、森川委員(社)より、委員長の互選は投票の方法により行われたい旨の動議を提出、賛成あつて動議成立、これを諮つて異議なくそのことに決定、単記無記名による投票の結果、有効投票六票、白票六票、有効投票中大久保委員(自民)が六票で当選。

② 大久保委員長より、副委員長互選の方法について諮り、森川委員より、投票の方法により行われたい旨の動議を提出、賛成あつて動議成立、これを諮つて異議なくそのことに決定、単記無記名による投票の結果、有効投票六票、白票六票、有効投票中伊藤(作)委員(自

民)が六票で当選。

一般議事

委員長より、閉会中継続調査事項を国鉄貨物運賃割引制度存続の件とすることについて諮り、異議なくそのことに決定。

農務委員会

○五月十九日 午前十一時五分、第三委員室において開議、午後一時十

三分散会、委員長 大久保和男(自民)

一般議事

① 委員長より、労働部長の自己紹介と所管事項についての説明を求め、労働部長より自己紹介の後所管事項について説明、ついで五藤委員(社)より、林業労働者の実態調査に対する労働部の協力状況について質疑、労働部長より答弁、次に労働部長より、配布の北海道労働経済の分析、労働市場年報、中小企業賃金実態調査結果報告書について説明を聴取。

② 委員長より、商工部各課長の自己紹介と所管事項についての説明を求め、商務、工業、資源各課長及び地下資源調査所長、工業試験場長、計量検定所長より、それぞれ自己紹介と所管事項の説明があった後、宮沢委員(社)より、輸送対策の適正化とはどのようなことかと質疑があり、商務課長より答弁。

③ 委員長より、鉄道貨物運賃割引制度問題の経過について説明を求め、商務課長より説明を聴取、ついで本件に対する委員会の取扱いについて諮り、伊藤(作)副委員長(自民)及び岡嶋(自民)森川(社)各委員より、それぞれ意見及び資料提出要求があった後、休憩して協議を行うこととし午後零時三十七分一旦休憩(休憩中協議。)午後一時十分再開の後、本件については休憩中協議の如く今後も引き続き運動を行うことに決定、東京国際見本市の視察も兼ねて各党より二各計四名の委員を派遣することについて諮り、異議なくそのことに決定、時期については委員長に一任することとした。

○五月十五日 午後十一時十五分、第二委員室において開議、午後十一時五十三分散会、委員長 二瓶栄吾(協)

正副委員長の互選

① 蒔田臨時委員長(自民)より、委員長互選の方法について諮り、暫時休憩の後、岡田委員(社)より、委員長の互選は投票の方法によつて行われたい旨の動議を提出、賛成あつて動議成立、これを諮つて異議なくそのことに決定、ついで立会人二名を決めた後、単記無記名による投票の結果、二瓶委員(協)七票、笠井委員(社)四票で二瓶委員が当選。

② 二瓶委員長より、副委員長互選の方法について諮り、岡田委員より、投票の方法によつて行われたい旨の動議を提出、賛成あつて動議成立、これを諮つて異議なくそのことに決定、ついで立会人二名を決めた後、単記無記名による投票の結果、桶谷委員(自民)七票、堀野委員(社)四票で桶谷委員が当選。

一般議事

① 委員長より、閉会中継続調査事項を農家負債整理対策に関する件、共同集乳組織整備促進に関する件、寒地農業確立対策に関する件とすることについて諮り、異議なくそのことに決定。

② 次回委員会は閉会中に開くこととし、日時については委員長一任とすることとした。

建設委員会

○五月十五日 午後十一時十三分、議場において開議、午後十一時二十

八分散会、委員長 伊藤 弘(自民)

正副委員長の互選

① 岩田(徳)臨時委員長(自民)より、委員長互選の方法について諮り、遠藤委員(社)より、委員長の互選は投票の方法によつて行われたい旨の動議を提出、賛成あつて動議成立、これを諮つて異議なくそのことに決定、単記無記名による投票の結果、伊藤(弘)委員(自民)八票、遠藤委員(社)五票で伊藤(弘)委員が当選。

② 伊藤委員長より、副委員長互選の方法について諮り、遠藤委員より、投票の方法によつて行われたい旨の動議を提出、賛成あつて動議成立、これを諮つて異議なくそのことに決定、単記無記名による投票の結果、西島委員(自民)八票、坂下委員(社)五票で西島委員が当選。

一般議事

委員長より、閉会中継続調査事項を地方道整備促進に関する件とすることに於いて諮り、異議なくそのことに決定。

農地開拓委員会

○五月十五日 午後十一時十六分、第三委員室において開議、流会、臨時

委員長 堀田 毅(自民)

正副委員長の互選

堀田臨時委員長(自民)より、委員長互選の方法について諮り、大石委員(社)より、代表者を挙げて協議のため一旦休憩されたい旨の動議を提出、賛成あつて動議成立、これを諮つて異議なくそのことに決定、午後十一時二十一分一旦休憩(休憩後、会議を開くに至らなかつた)。

○五月十六日 午後三時一分、第三委員室において開議、午後三時三十

分散会、委員長 堀田 毅(自民)

正副委員長の互選

① 堀田臨時委員長(自民)より、委員長互選の方法について諮り、佐々木委員(自民)より、委員長の互選は投票の方法により行われたい旨の動議を提出、賛成あつて動議成立、これを諮つて異議なくそのことに決定、ついで立会人二名を決めた後、単記無記名による投票の結果、堀田委員(自民)六票、橋本(正)委員(社)五票で堀田委員が当選。

② 堀田委員長より、副委員長互選の方法について諮り、佐々木委員より、投票の方法によつて行われたい旨の動議を提出、賛成あつて動議成立、これを諮つて異議なくそのことに決定、ついで立会人二名を決めた後、単記無記名による投票の結果、黒松委員(協)六票、大石委員(社)五票で黒松委員が当選。

一般議事

① 委員長より、閉会中継続調査事項を土地改良事業の拡充対策の件、開拓農家負債整理促進の件とすることに於いて諮り、異議なくそのことに決定。

② 次回委員会の開催日時については正副委員長に一任することとした。

水産委員会

文教林務委員会

○五月十五日 午後十一時十四分、談話室において開議、午後十一時四

十五分散会、臨時委員長 秋山孝太郎（協）

正副委員長の互選

秋山臨時委員長（協）より、委員長互選の方法について諮り、午後十一時十五分一旦休憩、午後十一時四十四分再開の後直ちに散会。

○五月十六日 午後三時二分、副議長室において開議、午後三時二十五分散会、委員長 麻里悌三（自民）

正副委員長の互選

① 秋山臨時委員長（協）より、委員長互選の方法について諮り、午後三時三分一旦休憩、同四分再開の後、川村委員（社）より、委員長の互選は投票の方法によつて行われたい旨の動議を提出、賛成あつて動議成立、これを諮つて異議なくそのことに決定、単記無記名による投票の結果、麻里委員（自民）七票、川村委員（社）五票で麻里委員が当選。

② 麻里委員長より、副委員長互選の方法について諮り、川村委員より、投票の方法によつて行われたい旨の動議を提出、賛成あつて動議成立、これを諮つて異議なくそのことに決定、単記無記名による投票の結果、阿部委員（自民）七票、島本委員（社）五票で阿部委員が当選。

一般議事

委員長より、閉会中継続調査事項を沿岸漁家振興対策の件とする
ことについて諮り、異議なくそのことに決定。

○五月十五日 午後十一時十三分、副議長室において開議、午後十一時

四十五分散会、委員長 大沢重太郎（自民）

正副委員長の互選

① 林（利）臨時委員長（無）より、委員長互選の方法について諮り、暫時休憩の後、岩本委員（自民）より委員長の互選は投票の方法によつて行われたい旨の動議を提出、賛成あつて動議成立、これを諮つて異議なくそのことに決定、単記無記名による投票の結果、大沢委員（自民）七票、堀委員（社）五票で大沢委員が当選。

② 大沢委員長より、副委員長互選の方法について諮り、岩本委員より、投票の方法によつて行われたい旨の動議を提出、賛成あつて動議成立、これを諮つて異議なくそのことに決定、単記無記名による投票の結果、山元委員（自民）七票、山下委員（社）五票で山元委員が当選。

一般議事

委員長より、閉会中継続調査事項を被災高校復興に対する起債枠確保の件、義務教育学校施設整備の件、山林公共事業拡充強化の件とすることについて諮り、異議なくそのことに決定、次回委員会は明十六日午後一時より開議することに決した。

○五月十六日 午後四時四十五分、第三委員室において開議、午後五時

二十分散会、委員長 大沢重太郎（自民）

一般議事

① 教育長より各課長の紹介があつた後、各課の事務分掌について説明を聴取、ついで委員長より、林務部長及び各課長の紹介は都合により後日行う旨を述べた。

② 委員長より、被災道立高等学校（遠軽、岩見沢、江別、釧路工業）

復旧対策の経過について説明を求め、教育長より復旧方針、財源対策とその見通し等について説明を聴取、これに関連して委員長より今までに二度にわたつて行つた起債枠認可獲得の中央折衝経過について説明があつた後、湯田委員（社）より、起債申請の順序は焼失順かどうかについて、山下委員（社）より、四校全部の復旧に要する金額これに関連して学校別の金額及び鉄筋構造とブロック建築の単価差並びに起債枠を満度にとれない場合の方針等について、堀委員（社）より、起債枠を満度に認められない場合はブロック建築に変更する考えはないかについて、それぞれ質疑があり、教育長、施設課長より答弁、ついで急施を要する件なので中央折衝することについて諮り、異議なくそのことに決定、上京委員は委員長及び堀委員（社）と決定、派遣日程については委員長に一任することとした。

③ 次回委員会は六月中旬に開くこととした。

特別委員会

総合開発調査特別委員会

○五月十六日 午後五時十五分、第一委員室において開議、午後五時二十

十六分散会、委員長 佐々木利雄（自民）

正副委員長の互選

① 蒔田臨時委員長（自民）より、委員長の互選を投票の方法（開議

前の協議により決定。）により行うことを述べ、ついで開票立会人はおかないことを決めた後、単記無記名による投票の結果、有効投票中佐々木委員（自民）九票、太田委員（社）六票で佐々木委員が当選、なお、投票中佐々木委員に対する一票に「委員長」の文字が記載されていたものがあつたがこれは意見交換の後異議なく無効投票とすることに決した。

② 佐々木委員長より、副委員長互選の方法について諮り、大島（三）（自民）荒（社）各委員より、投票の方法によつて行われたい旨の発言があり、異議なくそのことに決定、ついで開票立会人はおかないことを決めた後、単記無記名による投票の結果、吉田委員（自民）十票、塚田委員（社）六票で吉田委員が当選。



知事・道議選挙結果

昭和二十二年以来四度目の道知事及び道議会議員の選挙は、昭和三十三年法律第百八十八号「地方公共団体の議会の議員及び長の選挙期日等の臨時特例に関する法律」により昭和三十四年四月二十三日行われた。

(五大市は都道府県と同じ。その他の市町村は四月三十日に執行。)

知事選挙は、三月二十九日に告示され、前衆議院議員町村金五氏(自民党)と同じく前衆議院議員横路節雄氏(社会党)、小田俊与氏(諸派)の三氏で争われたが、事実上は町村金五氏と横路節雄氏の一騎打ちとなり、二大政党下初の地方選挙戦の火ぶたを切った。

道議選挙は、四月八日に告示され、ここに今後四年の道政をになう首長、議員の激烈な選挙戦は、全道二十三日、十四支庁の三十七選挙区にわたって展開されるに至った。かくて立候補締切日の四月十六日現在の道議立候補者は百八十九名に達し(前回の昭和三十年選挙の際の百九十九名より十名下廻った)、締切日当日既に新たに単独選挙区となった三笠市(定員一名)の無競走当選が決定、倍率の最も高い選挙区は名寄市

の定員一名に対する立候補者四名の四倍、最低は空知の定員八名に対する立候補者十名であった。

立候補者届出締切日の四月十六日における道議立候補者の党派別人員は、次のとおりであった。

道議立候補者党派別

党派別	計	前	元	新	婦人
自民	74	33	7	34	2
社会	71	34	—	37	2
協同	15	7	1	7	—
共産	5	—	—	5	—
無所属	24	2	—	22	1
合計	189	76	8	105	5
定員				99	

結局、知事は三名、道議は百八十九名の立候補者によつて九十九の議席が争われ、四月二十四日午後には新知事、新道議の顔振れが決定をみたわけである。

次に知事、道議選挙における投票数、各候補者別得票数をかかげる。

1 投票者数等に関する調査

支庁 市名	選挙 日 の 有 効 者 数	投票者 数	選挙 日 の 有 効 者 数	男			女			計	有 効 無 効 票 数	計			
				選挙 日 の 有 効 者 数	投票者 数	選挙 日 の 有 効 者 数	投票者 数	選挙 日 の 有 効 者 数	投票者 数				選挙 日 の 有 効 者 数		
行	46,029	39,286	6,743	85.35	38,834	28,985	9,849	74.64	84,863	68,271	16,592	80.45	67,179	1,081	68,260
狩	64,665	50,387	14,278	77.93	66,342	49,002	17,340	73.86	130,997	99,389	31,608	75.87	93,736	5,642	99,378
渡	26,705	22,872	3,833	85.65	26,824	21,625	5,199	80.62	53,529	44,497	9,032	83.13	42,533	1,961	44,494
後	50,045	42,406	7,639	84.74	52,460	41,171	11,289	78.48	102,505	83,577	18,928	81.53	81,571	1,997	83,568
志	73,173	64,513	8,666	88.17	75,725	60,999	14,726	80.55	148,898	125,512	23,386	84.29	122,573	2,927	125,500
知	78,467	70,738	7,729	90.15	78,071	65,570	12,501	83.99	156,538	136,308	20,230	87.08	132,329	3,971	136,300
上	26,038	23,439	2,599	90.02	25,870	22,255	3,615	86.03	51,908	45,694	6,214	88.03	43,947	1,744	45,691
留	20,785	18,511	2,274	89.06	20,525	17,371	3,154	84.63	41,310	35,882	5,428	86.86	34,433	1,438	35,871
宗	70,675	61,118	9,557	86.48	70,189	55,290	14,899	78.77	140,864	116,408	24,456	83.64	113,400	3,007	116,407
網	37,318	31,884	5,434	85.44	37,921	28,870	9,051	76.13	75,239	60,754	14,485	80.75	59,276	1,475	60,751
胆															

支庁名	選挙区	男				女				計					
		選挙権者数	投票者数	棄権者数	投票率	選挙権者数	投票者数	棄権者数	投票率	選挙権者数	投票者数	棄権者数	投票率		
札幌支庁	札幌市	631,390	542,805	88,585	85.97	627,788	496,262	131,526	79.05	1,259,178	1,039,067	220,111	82.52		
	札幌市	133,846	103,497	30,349	77.33	133,783	98,017	35,766	73.27	267,629	201,514	66,115	75.30		
	札幌市	66,670	49,413	16,257	75.24	75,575	50,236	25,339	66.47	141,245	99,649	41,596	70.55		
	札幌市	53,039	43,669	9,370	82.33	58,530	45,056	13,474	76.98	111,669	88,725	22,844	79.53		
	札幌市	49,137	42,967	6,170	87.44	49,432	40,833	8,549	82.71	98,569	83,850	14,719	85.07		
	札幌市	35,948	30,742	5,206	85.52	36,600	27,531	9,069	75.22	72,648	58,273	14,275	80.32		
	札幌市	33,291	24,396	8,895	73.28	33,767	21,321	12,446	63.14	67,058	45,717	21,341	68.18		
	札幌市	27,429	24,214	3,215	88.28	25,329	20,678	4,651	81.64	52,758	44,892	7,866	85.09		
	札幌市	16,736	14,401	2,335	86.05	17,521	13,810	3,711	78.82	34,257	28,211	6,046	82.35		
	札幌市	29,379	24,731	4,648	84.18	28,892	22,704	6,188	78.58	58,271	47,435	10,836	81.40		
	札幌市	15,271	13,106	2,165	85.82	15,667	12,649	3,018	80.74	30,938	25,755	5,183	83.25		
	札幌市	11,304	9,642	1,662	85.30	11,715	9,350	2,365	79.81	23,019	18,992	4,027	82.51		
	札幌市	10,114	8,959	1,155	88.58	10,325	8,674	1,651	84.01	20,439	17,633	2,806	85.27		
	札幌市	14,529	12,913	1,616	88.88	15,258	12,607	2,651	82.63	29,787	25,520	4,267	85.67		
	札幌市	12,931	11,271	1,660	87.16	12,798	10,872	1,926	84.95	25,729	22,143	3,586	86.06		
	札幌市	23,723	20,696	3,027	87.24	24,573	19,970	4,603	81.27	48,296	40,666	7,630	84.20		
	札幌市	18,569	16,835	1,734	90.66	18,570	15,930	2,640	85.78	37,139	32,765	4,374	88.22		
	札幌市	9,263	8,104	1,159	87.49	9,563	7,947	1,616	83.10	18,826	16,051	2,775	85.26		
	札幌市	14,536	12,362	2,174	85.04	14,712	11,415	3,297	77.59	29,248	23,777	5,471	81.29		
	札幌市	10,239	8,474	1,765	82.76	10,390	8,183	2,207	78.76	20,629	16,657	3,972	80.75		
	札幌市	9,984	9,019	965	90.33	10,257	8,797	1,460	85.77	20,241	17,816	2,425	88.02		
	札幌市	10,296	9,565	731	92.90	9,053	7,952	1,101	87.84	19,349	17,517	1,832	90.53		
	札幌市	14,971	12,821	2,150	85.64	15,438	12,298	3,140	79.66	30,409	25,119	5,290	82.60		
	札幌市	9,936	7,451	2,485	75.00	10,435	7,392	3,043	70.84	20,371	14,843	5,528	72.86		
	札幌市	17,397	13,840	3,557	79.55	10,328	6,671	3,657	64.59	27,725	20,511	7,214	73.98		
	札幌市	9,198	8,122	1,076	88.30	8,452	7,311	1,141	86.50	17,650	15,433	2,217	87.44		
	札幌市	10,192	8,896	1,296	87.28	10,047	8,160	1,887	81.22	20,239	17,056	3,183	84.27		
	札幌市	8,236	7,507	729	91.15	8,412	7,295	1,117	86.72	16,648	14,802	1,846	88.91		
合計	計	675,164	557,613	117,551	82.59	685,422	523,709	161,713	76.41	1,360,586	1,081,322	279,264	79.47		
合計	計	1,306,554	1,100,418	206,136	84.22	1,313,210	1,019,971	293,239	77.67	2,619,764	2,120,389	499,375	80.94		
													1,062,406	18,685	1,081,091
													2,069,429	50,639	2,120,068

2 候補者得票数調

選挙区 市別	横路頼雄 (社)		町村金五 (自民)		小田俊与 (諸)		有効投票	無効投票	合 計
	得票数	得票数	得票数	得票数	得票数	得票数			
石 狩 市	23,678	43,233	268	67,179	1,081	68,260	130,847	1,081	131,928
渡 島 市	34,602	58,301	833	93,736	5,642	99,378	130,847	5,642	136,489
松 山 市	18,352	23,839	342	42,533	1,961	44,494	62,884	1,961	64,845
後 志 市	33,711	47,502	358	81,571	1,997	83,568	115,442	1,997	117,439
空 知 市	59,180	62,475	918	122,573	2,927	125,500	181,000	2,927	183,927
上 川 市	53,732	77,188	1,409	132,329	3,971	136,300	212,008	3,971	215,979
留 萌 市	15,799	27,651	497	43,947	1,744	45,691	64,346	1,744	66,090
宗 谷 市	14,142	19,961	330	34,433	1,438	35,871	50,804	1,438	52,242
網 走 市	49,470	63,077	853	113,400	3,007	116,407	163,277	3,007	166,284
胆 振 市	27,196	31,532	548	59,276	1,475	60,751	81,471	1,475	82,946
口 高 市	20,423	27,482	349	48,254	1,474	49,728	68,682	1,474	70,156
十 勝 市	43,441	55,220	799	99,460	3,343	102,803	142,000	3,343	145,343
剣 路 市	26,567	22,620	538	49,725	1,225	50,950	70,283	1,225	71,508
根 室 市	6,739	11,606	262	18,607	669	19,276	26,915	669	27,584
支 庁 計	427,032	571,687	8,304	1,007,023	31,954	1,038,977	1,427,000	31,954	1,458,954
札 幌 市	87,605	112,066	374	200,045	1,414	201,459	288,524	1,414	289,938
函 館 市	47,138	49,840	416	97,394	2,234	99,628	137,022	2,234	139,256
小 樽 市	38,187	49,046	242	87,475	1,224	88,699	126,371	1,224	127,595
旭 川 市	33,933	48,180	425	82,538	1,311	83,849	115,650	1,311	116,961
室 蘭 市	33,099	23,694	354	57,147	1,080	58,227	81,917	1,080	82,997
釧 路 市	25,629	19,109	280	45,018	699	45,717	62,436	699	63,135
帯 広 市	18,084	25,584	266	43,934	957	44,891	62,785	957	63,742
北 見 市	13,031	14,538	150	27,719	489	28,208	38,427	489	38,916
夕 張 市	35,779	10,704	228	46,711	723	47,434	64,157	723	64,880
岩 見 市	12,945	12,199	124	25,268	486	25,754	35,970	486	36,456
網 走 市	8,431	9,807	58	18,296	696	18,992	25,484	696	26,180
留 萌 市	7,883	9,215	125	17,223	380	17,603	24,008	380	24,388
石 狩 支 庁 計	536,571	520,769	5,066	1,062,406	18,685	1,081,091	1,427,000	18,685	1,445,685
市 計	963,603	1,092,456	13,370	2,069,429	50,639	2,120,068	2,816,429	50,639	2,867,068
石 狩 支 庁 計	13,618	11,294	76	24,988	634	25,522	37,812	634	38,446
苦 内 市	10,471	10,828	112	21,411	732	22,143	32,285	732	33,017
稚 内 市	26,684	13,006	280	39,970	689	40,659	53,664	689	54,353
美 唄 市	19,762	12,200	197	32,159	604	32,763	44,421	604	45,025
芦 別 市	6,825	9,005	65	15,895	152	16,047	22,022	152	22,174
江 別 市	16,399	6,845	198	23,442	334	23,776	32,621	334	33,005
赤 平 市	8,083	7,513	107	15,703	949	16,652	22,735	949	23,684
紋 別 市	6,844	10,224	243	17,311	505	17,816	24,159	505	24,664
士 別 市	6,499	10,579	100	17,178	339	17,517	24,159	339	24,496
名 寄 市	18,740	6,000	184	24,924	193	25,117	33,022	193	33,210
三 笠 市	5,754	8,358	80	14,192	651	14,843	20,046	651	20,497
根 室 市	6,118	13,734	141	19,993	518	20,511	28,711	518	29,229
千 歳 市	7,060	8,161	81	15,302	130	15,432	21,392	130	21,522
滝 川 市	8,990	5,436	46	14,372	406	14,778	20,368	406	20,774
歌 志 内 市	13,080	3,604	114	16,798	256	17,054	23,492	256	23,748
市 計	963,603	1,092,456	13,370	2,069,429	50,639	2,120,068	2,816,429	50,639	2,867,068
町 村 名	横路頼雄 (社)	町村金五 (自民)	小田俊与 (諸)	有効投票	無効投票	合 計			
手 稲 町	2,321	2,670	17	5,008	46	5,054	7,329	46	7,375
豊 平 町	10,984	16,380	112	27,476	362	27,838	38,410	362	38,772
広 島 村	1,218	1,562	11	2,791	58	2,849	3,967	58	4,025
石 狩 町	941	2,836	8	3,785	78	3,863	5,248	78	5,326
当 別 町	2,529	5,317	21	7,867	252	8,119	11,088	252	11,340
新 篠 津 村	390	1,310	4	1,704	61	1,765	2,524	61	2,585
厚 田 村	603	1,838	6	2,447	31	2,478	3,481	31	3,512
益 田 村	1,722	1,768	13	3,503	64	3,567	4,990	64	5,054
庭 庭 町	2,970	9,552	76	12,598	129	12,727	17,707	129	17,836
計	23,678	43,233	268	67,179	1,081	68,260	93,427	1,081	94,508

渡島支庁		後志支庁						
町村名 (候補者名) (集名)	横路顕雄 (社)	町村名 (候補者名) (集名)	横路顕雄 (社)					
	町村金五 (自民)		町村金五 (自民)					
	小田俊与 (諸)		小田俊与 (諸)					
	有効投票		有効投票					
	無効投票		無効投票					
	合 計		合 計					
熊前町	2,067	5,264	146	7,477	657	8,134		
福島町	1,589	3,308	42	4,939	391	5,330		
知内村	856	2,211	33	3,100	337	3,437		
木古内町	2,627	2,478	53	5,158	167	5,325		
上磯町	5,009	4,865	82	9,956	436	10,392		
大野町	1,545	2,797	40	4,382	188	4,570		
七飯町	2,749	4,198	58	7,005	155	7,160		
亀田村	2,826	2,931	52	5,809	244	6,053		
銭亀沢村	1,092	2,584	14	3,690	352	4,042		
戸井村	772	2,164	17	2,953	336	3,289		
尻岸内村	892	2,561	20	3,473	353	3,826		
樞法華村	299	998	6	1,303	74	1,377		
尾札部村	641	1,959	14	2,614	238	2,852		
白尻村	368	1,519	21	1,908	211	2,119		
鹿部村	359	1,273	7	1,639	117	1,756		
砂原村	644	1,817	23	2,484	192	2,676		
森町	2,900	5,882	104	8,886	403	9,289		
八雲町	4,110	6,327	78	10,515	541	11,056		
長万部町	3,257	3,165	23	6,445	250	6,695		
計	34,502	58,301	833	93,736	5,642	99,378		
松山支庁								
町村別 (候補者名) (集名)	横路顕雄 (社)	町村金五 (自民)	小田俊与 (諸)	有効投票	無効投票	合 計		
江差町	3,160	3,222	41	6,423	193	6,616		
上ノ国村	2,420	3,372	27	5,819	457	6,276		
厚沢部村	1,847	2,473	22	4,342	249	4,591		
乙部村	1,675	2,021	32	3,728	163	3,891		
熊石村	1,431	1,768	13	3,212	97	3,309		
大成村	887	1,915	10	2,812	135	2,947		
大奥尻村	1,278	1,798	86	3,162	151	3,313		
瀬棚町	750	1,507	17	2,274	81	2,355		
北松山町	2,392	2,999	56	5,447	149	5,596		
今金町	2,512	2,764	38	5,314	286	5,600		
計	18,352	23,839	342	42,533	1,961	44,494		
島收村	573	1,611	19	2,203	35	2,238		
寿都町	1,568	2,832	22	4,422	73	4,495		
三和町	1,348	1,494	8	2,850	65	2,915		
蘭越町	1,917	3,311	21	5,249	153	5,402		
狩太町	1,352	2,004	17	3,373	47	3,420		
狩真町	884	1,490	6	2,380	65	2,445		
留寿都村	667	830	8	1,505	9	1,514		
菅茂別町	1,569	1,569	22	3,160	64	3,224		
京極村	1,197	1,721	13	2,931	65	2,996		
俱知安町	3,562	4,568	24	8,154	181	8,335		
共和村	2,127	3,476	33	5,636	114	5,750		
岩内町	3,837	6,708	38	10,583	279	10,862		
清内村	2,426	1,530	14	3,970	90	4,060		
神志内村	707	925	2	1,634	19	1,653		
積丹町	1,407	1,962	14	3,383	117	3,500		
古平町	1,736	2,471	21	4,228	123	4,351		
大江村	1,369	1,782	24	3,175	74	3,249		
大津町	5,032	6,466	43	11,541	362	11,893		
赤井川村	433	752	9	1,194	72	1,266		
計	33,711	47,502	358	81,571	1,997	83,568		

支 知 支 庁

町村名 (候補者名)	横路節雄 (社)	町村金五 (自民)	小田俊与 (諸)	有効投票	無効投票	合 計
北 栗 村 町	1,340	1,815	31	3,186	199	3,385
北 沢 村 町	7,384	4,271	96	11,751	160	11,911
幌 向 村 町	1,208	2,028	26	3,261	96	3,358
奈 上 砂 川 町	5,317	2,496	34	7,847	283	8,130
江 上 部 乙 町	9,159	3,122	125	12,406	209	12,615
菅 江 仁 村 町	1,921	2,314	15	4,250	56	4,306
由 長 沼 村 町	962	2,483	30	3,475	53	3,528
長 栗 山 形 町	1,993	3,603	23	5,619	187	5,806
月 浦 白 村 町	2,452	4,270	24	6,746	262	7,008
新 十 津 川 町	4,459	6,314	62	10,835	283	11,088
深 川 町	1,664	2,238	23	3,925	130	4,055
殊 背 牛 町	933	1,781	29	2,743	34	2,777
秩 父 別 村	2,180	3,462	73	5,715	192	5,907
一 納 内 村	2,899	2,923	64	5,886	53	5,939
多 度 志 村	1,139	2,636	21	3,796	117	3,913
雨 北 沼 町	888	2,150	19	3,057	34	3,091
多 度 志 村	1,668	2,013	31	3,712	37	3,749
雨 北 沼 町	839	1,272	9	2,120	24	2,144
多 度 志 村	1,152	1,655	26	2,833	77	2,910
雨 北 沼 町	1,194	1,919	17	3,130	85	3,215
多 度 志 村	713	2,055	21	2,789	108	2,897
雨 北 沼 町	5,446	3,242	47	8,735	191	8,926
幌 加 内 村	2,270	2,413	72	4,755	87	4,842
計	59,180	62,475	918	122,573	2,927	125,500

上 川 支 庁

町村名 (候補者名)	横路節雄 (社)	町村金五 (自民)	小田俊与 (諸)	有効投票	無効投票	合 計
東 鷹 栖 村 町	1,207	2,379	35	3,621	56	3,677
鷹 栖 村 町	2,197	2,566	20	4,783	219	5,002
東 旭 川 村 町	3,661	3,849	137	7,647	143	7,790
神 楽 村 町	3,209	3,379	46	6,634	176	6,810

東 神 楽 村 町	1,738	1,431	14	3,183	129	3,312
赤 山 麻 布 別 村 町	2,366	2,019	54	4,439	197	4,636
比 呂 川 村 町	1,917	4,064	43	6,024	323	6,347
上 栗 川 村 町	1,508	1,937	35	3,480	52	3,532
上 栗 川 村 町	1,282	3,175	52	4,509	124	4,633
上 栗 川 村 町	2,567	2,634	31	5,232	175	5,407
上 栗 川 村 町	1,520	2,912	44	4,476	193	4,669
上 栗 川 村 町	3,723	6,190	130	10,043	147	10,190
上 栗 川 村 町	1,999	6,013	98	8,110	157	8,267
中 富 良 野 村 町	1,109	3,833	21	4,963	83	5,046
中 富 良 野 村 町	4,853	6,467	130	11,450	270	11,720
山 部 村 町	1,676	1,554	27	3,257	133	3,390
南 富 良 野 村 町	2,306	1,692	79	4,077	87	4,164
占 和 泉 村 町	566	815	32	1,413	39	1,452
占 和 泉 村 町	1,686	3,207	52	4,945	83	5,028
占 和 泉 村 町	1,751	2,110	25	3,886	152	4,038
占 和 泉 村 町	1,255	1,515	29	2,799	53	2,852
占 和 泉 村 町	1,650	4,189	64	5,903	115	6,018
占 和 泉 村 町	3,371	3,421	105	6,897	251	7,148
占 和 泉 村 町	2,488	3,579	74	6,141	381	6,522
占 和 泉 村 町	994	678	15	1,687	61	1,748
占 和 泉 村 町	1,133	1,580	17	2,730	172	2,902
計	53,732	77,188	1,409	132,329	3,971	136,300

留 萌 支 庁

町村名 (候補者名)	横路節雄 (社)	町村金五 (自民)	小田俊与 (諸)	有効投票	無効投票	合 計
増 毛 町 町	2,268	4,732	63	7,063	167	7,230
小 平 前 町 町	2,356	3,796	111	6,263	277	6,540
小 平 前 町 町	1,485	3,746	62	5,263	134	5,397
羽 取 別 村 町	4,715	7,688	139	12,542	538	13,080
羽 取 別 村 町	673	1,662	20	2,355	176	2,531
遠 達 堤 延 村 町	1,393	2,225	42	3,660	146	3,806
遠 達 堤 延 村 町	1,576	2,390	43	4,009	133	4,142
遠 達 堤 延 村 町	1,363	1,412	17	2,792	173	2,965
計	15,799	27,651	497	43,947	1,744	45,691

崇谷支片

町村名 (選挙区名)	横路鶴雄 (社)	町村金五 (自民)	小田俊与 (諸)	有効投票	無効投票	合 計
猿払村	1,864	1,804	85	3,713	163	3,876
浜頓別町	2,044	1,497	17	3,558	76	3,634
中頓別町	1,498	1,602	18	3,118	180	3,298
枝幸町	2,232	2,955	39	5,226	180	5,406
歌登村	1,356	1,533	12	2,901	62	2,963
豊宮町	1,884	2,061	48	3,993	238	4,231
礼文村	929	2,757	50	3,736	190	3,926
利尻町	988	3,046	47	4,081	228	4,309
東利尻村	1,347	2,706	54	4,107	121	4,228
計	14,142	19,961	330	34,433	1,438	35,871

網走支片

町村名 (選挙区名)	横路鶴雄 (社)	町村金五 (自民)	小田俊与 (諸)	有効投票	無効投票	合 計
東藻琴村	762	1,546	13	2,321	112	2,433
女満別町	1,356	2,693	21	4,070	55	4,125
美幌町	4,156	6,325	115	10,596	239	10,835
津別町	3,164	2,848	87	6,099	300	6,399
斜里町	3,685	3,562	42	7,289	166	7,455
清里町	1,902	2,062	21	3,985	132	4,117
小清水町	1,720	2,692	20	4,432	90	4,522
端野村	1,092	2,729	64	3,885	55	3,940
馴子府町	1,699	2,750	42	4,497	65	4,562
置戸町	2,984	2,236	23	5,243	63	5,306
留辺蘂町	4,195	4,137	71	8,403	232	8,635
佐呂間町	3,087	3,386	71	6,544	240	6,784

常呂町 1,424 2,420 42 3,886 138 4,024

町村名 (選挙区名)	横路鶴雄 (社)	町村金五 (自民)	小田俊与 (諸)	有効投票	無効投票	合 計
常呂町	1,424	2,420	42	3,886	138	4,024
生田原町	1,250	1,656	13	2,919	71	2,990
遠軽町	3,370	4,730	37	8,137	62	8,199
丸瀬布町	1,951	1,359	20	3,330	124	3,454
白滝村	916	1,111	5	2,032	37	2,069
上湧別町	1,521	2,970	19	4,510	105	4,615
湧別町	1,758	3,356	13	5,127	248	5,375
滝ノ上町	2,771	2,964	46	5,781	259	6,040
興部町	1,713	2,218	24	3,955	122	4,077
西興部村	917	938	22	1,877	25	1,902
武町	2,077	2,383	22	4,482	67	4,549
計	49,470	63,077	853	113,400	3,007	116,407

胆振支片

町村名 (選挙区名)	横路鶴雄 (社)	町村金五 (自民)	小田俊与 (諸)	有効投票	無効投票	合 計
豊浦町	1,491	2,463	37	3,991	107	4,098
虻田町	2,082	2,350	22	4,454	104	4,558
洞爺村	338	1,274	22	1,634	67	1,701
大滝村	628	674	11	1,313	76	1,389
壮瞥村	1,505	1,657	16	3,178	71	3,249
伊達町	4,004	6,611	142	10,757	211	10,968
幌別町	6,964	4,831	86	11,881	231	12,112
白老町	1,533	2,812	24	4,369	161	4,530
早来町	1,146	1,931	33	3,110	50	3,160
追分町	2,189	860	12	3,061	34	3,095
厚真村	1,807	2,284	54	4,145	129	4,274
川町	1,531	1,960	39	3,530	72	3,602
穂別村	1,978	1,825	50	3,853	162	4,015
計	27,196	31,532	548	59,276	1,475	60,751

日高支庁

町村名 (候補者 の署名)	横路頭雄 (社)	町村金五 (自民)	小田俊与 (諸)	有効投票	無効投票	合 計
日高村	731	1,088	8	1,827	21	1,848
平取町	2,317	2,886	31	5,234	228	5,462
門別町	2,320	4,265	59	6,644	160	6,804
新冠村	1,704	2,113	51	3,868	73	3,941
静内町	3,601	4,781	36	8,418	262	8,680
三石町	1,821	2,794	54	4,669	146	4,815
蒲河町	4,833	4,589	50	9,472	388	9,860
浦似町	1,675	2,497	40	4,212	83	4,295
泉町	1,421	2,469	20	3,910	113	4,023
計	20,423	27,482	349	48,254	1,474	49,728

十勝支庁

町村名 (候補者 の署名)	横路頭雄 (社)	町村金五 (自民)	小田俊与 (諸)	有効投票	無効投票	合 計
音更町	3,891	6,232	127	10,250	209	10,459
士幌村	1,565	2,090	21	3,676	172	3,848
上士幌町	2,265	1,803	21	4,089	93	4,182
鹿追村	1,704	2,926	31	4,661	148	4,809
新得町	2,599	3,179	40	5,818	88	5,906
湧水町	2,444	3,745	37	6,226	310	6,536
芽室町	2,866	4,122	83	7,071	273	7,344
中札内村	1,135	950	20	2,105	105	2,210
更別村	912	1,675	13	2,600	92	2,692
忠類村	538	877	2	1,417	70	1,487
大樹町	2,234	2,455	48	4,737	115	4,852
広尾町	2,009	2,983	34	5,026	149	5,175
幕別町	3,506	3,350	52	6,908	311	7,219

池田町	3,297	3,223	32	6,552	226	6,778
豊頃村	1,827	2,163	22	4,012	195	4,207
本別町	2,980	3,889	36	6,905	162	7,067
足寄町	3,373	4,409	77	7,859	351	8,210
陸別町	1,689	1,955	23	3,667	116	3,783
浦幌町	2,607	3,194	80	5,881	158	6,039
計	43,441	55,220	799	99,460	3,343	102,803

釧路支庁

町村名 (候補者 の署名)	横路頭雄 (社)	町村金五 (自民)	小田俊与 (諸)	有効投票	無効投票	合 計
釧路村	1,169	1,672	71	2,912	63	2,975
厚岸町	3,506	3,823	76	7,405	207	7,612
渡中村	1,837	2,612	104	4,553	90	4,643
標茶町	2,600	3,759	47	6,406	245	6,652
弟子屈町	2,345	2,887	37	5,269	155	5,424
阿寒町	6,205	2,722	89	9,016	159	9,175
鶴居村	904	937	18	1,859	45	1,904
白糠町	4,947	2,671	61	7,679	130	7,809
音別町	3,054	1,537	35	4,626	130	4,756
計	26,567	22,620	538	49,725	1,225	50,950

根室支庁

町村名 (候補者 の署名)	横路頭雄 (社)	町村金五 (自民)	小田俊与 (諸)	有効投票	無効投票	合 計
別海村	2,942	4,856	114	7,912	159	8,071
中標津町	2,023	3,268	44	5,335	238	5,573
標津町	1,095	1,942	24	3,061	116	3,177
羅臼村	679	1,540	80	2,299	156	2,455
計	6,739	11,606	262	18,607	669	19,276

1 投票者数等に関する調査

道 議 選 挙

(道選管調)

計

区 分	選 挙 当 日 の 有 数	男			女			選 挙 当 日 の 有 数	投 票			数 計			
		選 挙 者 数	選 挙 率	選 挙 者 数	選 挙 率	選 挙 者 数	選 挙 率		有 効	無 効					
石狩	63,426	53,085	10,341	83.70	49,162	35,640	13,522	72.50	112,588	88,725	23,863	78.81	85,454	3,243	88,697
渡島	64,655	50,371	14,284	77.91	66,342	49,012	17,330	73.88	130,997	99,383	31,614	75.87	94,590	4,758	99,348
根室	26,705	22,863	3,842	85.61	26,824	21,620	5,204	80.60	53,529	44,483	9,046	83.10	43,257	1,224	44,481
後志	50,045	42,267	7,778	84.46	52,460	41,148	11,312	78.44	102,505	83,415	19,090	81.38	81,149	2,255	83,404
空知	100,799	89,016	11,783	88.31	102,636	83,755	18,881	81.60	203,435	172,771	30,664	84.93	168,664	4,046	172,710
上川	78,467	70,714	7,753	90.12	78,071	65,563	12,508	83.98	156,538	136,277	20,261	87.06	132,090	4,174	136,264
留萌	26,038	23,427	2,611	89.97	25,870	22,248	3,622	86.00	51,908	45,675	6,233	87.99	44,361	1,304	45,665
宗谷	20,785	18,469	2,316	88.86	20,525	17,360	3,165	84.58	41,310	35,829	5,481	86.73	34,576	1,240	35,816
網走	70,675	61,086	9,589	86.43	70,189	55,278	14,911	78.76	140,864	116,364	24,500	82.61	113,310	3,049	116,359
胆振	37,318	31,872	5,446	85.41	37,921	28,863	9,058	76.11	75,239	60,735	14,504	80.72	59,265	1,455	60,720
日高	30,287	25,830	4,457	85.28	30,237	23,864	6,373	78.92	60,524	49,694	10,830	82.11	48,552	1,136	49,688
十勝	61,991	54,080	7,911	87.24	62,053	48,698	13,355	78.48	124,044	102,778	21,266	82.86	99,230	3,539	102,769
釧路	32,295	27,127	5,168	84.00	30,628	23,806	6,822	77.73	62,923	50,933	11,990	80.94	49,686	1,243	50,929
根室	12,927	10,558	2,369	81.67	12,109	8,713	3,396	71.95	25,036	19,271	5,765	76.97	18,495	775	19,270
支庁計	676,413	580,765	95,648	85.86	665,027	525,568	139,459	79.03	1,341,440	1,106,333	235,107	82.47	1,072,679	33,441	1,106,120
札幌市	133,846	103,279	30,567	77.16	133,783	97,897	35,886	73.18	267,629	201,176	66,453	75.17	197,238	3,782	201,020
函館市	65,670	49,393	16,277	75.21	75,575	50,230	25,345	66.46	141,245	99,623	41,622	70.53	97,663	1,925	99,588
小樽市	53,039	43,641	9,398	82.28	58,530	45,048	13,482	76.97	111,569	88,689	22,880	79.49	87,416	1,227	88,643
旭川市	49,137	42,915	6,222	87.34	49,432	40,844	8,588	82.63	98,569	83,759	14,810	84.97	82,675	1,081	83,756
室蘭市	35,948	30,742	5,206	85.52	36,600	27,531	9,069	75.22	72,548	58,273	14,275	80.32	56,862	1,348	58,210
釧路市	33,291	24,383	8,908	73.24	33,767	21,299	12,468	63.08	67,058	46,682	21,376	68.12	45,114	568	45,682
帯広市	27,429	24,200	3,229	88.23	25,329	20,667	4,662	81.59	52,758	44,867	7,891	85.04	44,027	839	44,866
北見市	16,736	14,388	2,348	85.97	17,521	13,801	3,720	78.77	34,257	28,189	6,068	82.29	27,754	429	28,183
夕張市	29,379	24,727	4,652	84.17	28,892	22,703	6,189	78.58	58,271	47,430	10,841	81.40	46,652	770	47,422
岩手県	15,271	13,103	2,168	85.80	15,667	12,635	3,032	80.65	30,938	25,738	5,200	83.19	25,223	510	25,733

網走市	11,304	9,627	1,677	85.16	11,715	9,340	2,375	79.73	23,019	18,967	4,052	82.40	18,260	707	18,967
留萌市	10,114	8,950	1,164	88.49	10,325	8,666	1,659	83.93	20,439	17,616	2,823	86.19	17,318	265	17,583
苫小牧市	14,529	12,909	1,620	88.85	15,258	12,600	2,658	82.58	29,787	25,509	4,278	85.64	25,073	433	25,506
稚内市	12,931	11,265	1,666	87.12	12,798	10,870	1,928	84.94	25,729	22,135	3,594	86.03	21,611	524	22,135
美唄市	23,723	20,692	3,031	87.22	24,573	19,963	4,610	81.24	48,296	40,655	7,641	84.18	39,886	758	40,644
芦別市	18,569	16,834	1,735	90.66	18,570	15,929	2,641	85.78	37,139	32,763	4,376	88.22	32,362	396	32,758
江別市	9,263	8,102	1,161	87.47	9,563	7,947	1,616	83.10	18,826	16,049	2,777	85.25	15,903	136	16,039
赤平市	14,536	12,356	2,180	85.00	14,712	11,401	3,311	77.49	29,248	23,757	5,491	81.23	23,413	342	23,755
紋別市	10,239	8,471	1,768	82.73	10,390	8,178	2,212	78.71	20,629	16,649	3,980	80.71	15,929	715	16,644
士別市	9,984	9,016	968	90.30	10,257	8,797	1,460	85.77	20,241	17,813	2,428	88.00	17,549	255	17,804
名寄市	10,296	9,549	747	92.74	9,053	7,951	1,102	87.83	19,349	17,500	1,849	90.44	17,285	215	17,500
根室市	9,936	7,442	2,494	74.91	10,435	7,388	3,047	70.80	20,371	14,830	5,541	72.80	14,498	321	14,819
市計	615,170	505,984	109,186	82.25	632,745	481,685	151,060	76.13	1,247,915	987,669	260,246	79.15	969,711	17,546	987,257
合計	1,271,583	1,086,749	204,834	84.14	1,297,772	1,007,253	290,519	77.61	2,589,355	2,094,002	495,353	80.87	2,042,390	50,987	2,093,377

2. 開票區別候補者得票数調

候補者名 (党名)	石狩支庁 (定員4名)				合計			
	三上(秀島)夫	森(門)春民	齋藤(正社)志	藤田(聖社)次				
伊藤(自)氏 弘	441	1,015	481	417	4,752	299	1,210	5,051
市川(無)大郎	703	628	639	703	26,614	83	1,210	27,824
有効投票	2,765	3,736	4,752	4,752	2,765	83	1,210	2,848
無効投票	124	124	124	124	124	124	124	3,860
合計	8,115	8,115	8,115	8,115	8,115	8,115	8,115	8,115
伊藤(自)氏 弘	808	1,007	808	808	7,674	441	1,210	8,115
藤田(聖社)次	7	529	7	7	1,674	89	1,210	1,763
岩本(自)政民	13	664	13	13	2,419	56	1,210	2,475
藤田(聖社)次	388	845	388	388	3,443	123	1,210	3,566
齋藤(正社)志	504	604	504	504	2,419	56	1,210	2,475
森(門)春民	342	342	1,023	342	3,443	123	1,210	3,566
三上(秀島)夫	259	426	259	259	2,419	56	1,210	2,475
新篠津村	667	17	206	7	1,674	89	1,210	1,763
厚田村	426	359	504	13	2,419	56	1,210	2,475
浜益村	259	342	1,023	342	3,443	123	1,210	3,566
厚田村	426	359	504	13	2,419	56	1,210	2,475
新篠津村	667	17	206	7	1,674	89	1,210	1,763
当別町	1,376	233	1,763	91	2,996	199	1,210	3,115
石狩市	1,838	165	624	21	2,64	263	1,210	3,860
広島町	81	131	1,061	37	639	628	1,210	2,848
平島村	466	1489	2,988	6,007	13,390	188	1,210	14,600
手稲町	418	246	1,451	764	1,015	441	1,210	2,226
合計	5,733	11,550	13,224	7,768	20,809	17,489	8,881	85,454

候補者名 (党名)	増田 信一 (社)	藤谷 作太郎 (自民)	樋口 哲男 (自民)	村山 よしえ (無)	池田 金助 (協)	岡田 義雄 (社)	杉沢 善一 (自民)	遠藤 英吉 (社)	岩田 留吉 (自民)	中塚 四郎 (社)	山田 無 (無)	清水 蘇山 (無)	斎藤 清三郎 (自民)	有効投票	無効投票	計
藤島支庁 (定員5名)	146	243	84	133	37	177	658	176	35	371	17	9	5,780	7,836	284	8,120
松前町	60	171	220	27	10	27	1,839	65	227	2,278	6	16	175	5,121	205	5,326
福内村	1,080	351	120	172	127	123	551	201	189	217	15	3	59	3,208	227	5,345
知古内町	4,348	152	100	58	65	116	142	73	80	49	20	16	6	5,225	98	5,323
木上町	513	397	481	133	404	7,076	101	356	321	86	67	65	14	10,014	376	10,390
大野町	528	119	294	144	1,539	721	69	429	371	18	139	7	1	4,379	190	4,569
七飯町	206	159	200	90	5,034	280	37	724	120	28	70	29	5	6,982	178	7,160
七龜田村	662	275	196	408	1,875	606	68	917	399	100	118	35	15	5,674	378	6,052
戸内沢村	58	2,429	9	816	87	68	13	187	38	21	14	20	0	3,760	324	4,084
尻井村	9	870	32	1,982	9	15	6	94	46	6	14	2	0	3,085	191	3,276
岸内村	34	856	31	1,311	248	84	10	179	764	42	5	5	3	3,572	249	3,821
法蓮村	7	725	48	287	13	9	8	64	121	9	8	7	0	1,306	67	1,373
尾札部村	45	707	75	254	49	54	11	192	1,068	30	125	18	6	2,634	215	2,849
白鹿部村	14	838	99	123	28	33	10	147	547	10	92	6	1	1,948	179	2,127
鹿部村	9	358	87	78	181	28	14	207	641	6	39	4	1	1,653	103	1,756
砂原村	49	532	90	40	149	48	40	301	840	2	342	12	2	2,447	226	2,673
森原村	191	155	142	87	408	142	93	1,469	2,586	9	3,678	9	1	8,970	310	9,280
八雲村	407	158	6,187	78	369	137	13	2,031	473	62	475	19	9	10,418	622	11,040
長万部町	180	160	1,214	77	42	32	62	3,544	951	13	76	3	4	6,358	336	6,694
計	8,546	9,655	9,709	6,298	10,674	9,776	3,745	11,356	9,817	3,357	5,320	285	6,052	94,590	4,758	99,348
検山支庁 (定員2名)	福原 章成 (自民)	川瀬 徳三郎 (協)	清水 雄次 (社)	加藤 五郎 (自民)	塚越 武雄 (無)	辻 誠之 (自民)	熊本 松一 (社)	有効投票	無効投票	計						
江差町	695	870	241	7	18	3,119	1,558	6,508	107	6,615						
上ノ国村	4,325	139	149	5	22	532	805	5,977	299	6,276						
厚沢部村	659	978	1,391	17	23	1,273	73	4,414	177	4,591						
乙部村	125	3,046	36	40	1	111	454	3,813	75	3,888						
熊石村	443	1,102	46	246	80	390	927	3,234	72	3,306						

候補者名 (党名)	後志支庁 (定員4名)		有効投票		無効投票		合計			
	自民 党	平武 一	時田政次 社	糸川肇夫 社	山口秀徳 協	福島新太郎 自民				
大成村	295	268	258	698	768	148	422	2,857	90	2,947
奥尻村	693	422	71	127	364	636	912	3,225	88	3,313
瀬棚町	84	8	745	1,027	386	10	36	2,296	59	2,355
北松山町	33	102	1,010	315	4,017	11	26	5,514	82	5,596
今金町	19	19	3,317	1,929	118	7	10	5,419	175	5,594
計	7,371	6,954	7,264	4,411	5,797	6,237	5,223	43,257	1,224	44,481
候補者名 (開票区)	松根 (自民)		時田政次 社		糸川肇夫 社		山口秀徳 協		福島新太郎 自民	
島牧村	172	644	169	647	99	29	416	2,176	55	2,231
寿都町	549	933	506	894	308	22	1,161	4,373	103	4,476
三和町	176	96	636	437	640	32	816	2,833	77	2,910
蘭越町	140	74	1,243	564	693	66	2,407	5,187	212	5,399
狩太町	100	57	419	459	913	95	1,316	3,359	61	3,420
真狩村	34	46	46	21	1,494	15	724	2,380	65	2,445
留寿都村	24	21	27	224	589	26	581	1,492	20	1,512
喜茂別町	123	76	312	394	1,223	31	974	3,133	90	3,223
京極村	83	51	642	373	476	33	1,238	2,896	100	2,996
俱知安町	87	51	1,608	333	955	26	5,086	8,146	186	8,332
共和村	1,305	37	594	436	573	2,274	426	5,645	101	5,746
共内村	7,432	301	344	646	683	792	455	10,653	167	10,820
泊村	1,054	365	1,033	995	143	200	133	3,923	122	4,045
神恵内村	430	258	57	382	199	41	232	1,599	41	1,640
積丹町	92	880	26	1,544	635	65	120	3,362	132	3,494
古平町	83	1,166	206	2,261	319	20	74	4,129	188	4,317
大江村	139	917	221	728	808	156	210	3,179	69	3,248
余市町	145	7,033	849	2,101	1,153	58	210	11,549	335	11,884
赤井川村	134	210	27	247	279	81	157	1,135	131	1,266
計	12,302	13,216	8,965	13,686	12,182	4,062	16,736	81,149	2,255	83,404

支庁	空知	原田伊智八(自民)		神部俊民(自民)		池田信孝(信協)		山田(社)		柳沢正四郎(自民)		北野修二(社)		中野野与作(社)		川口常民(自民)		荒野哲夫(社)		津川直一(社)		有効投票		無効投票		合計			
		候補者名(党名)	得票数	得票数	得票数	得票数	得票数	得票数	得票数	得票数	得票数	得票数	得票数	得票数	得票数	得票数	得票数	得票数	得票数	得票数	得票数	得票数	得票数	得票数	得票数		得票数		
北村	栗沢	160	179	845	897	211	411	14	279	121	46	3,163	220	3,383															
向村	向村	50	199	392	9,201	1,014	153	82	436	145	43	11,715	195	11,910															
井江	井江	13	10	1,624	1,092	248	24	9	103	133	1	3,257	101	3,358															
上砂	上砂	55	229	18	25	121	4,106	1,038	728	1,483	28	7,831	297	8,128															
江部	江部	86	647	17	80	65	159	9,517	1,593	214	28	12,406	204	12,610															
仁江	仁江	1,040	984	14	127	29	482	66	148	1,098	272	4,260	46	4,306															
由江	由江	1,592	325	137	26	31	269	10	212	359	505	3,466	62	3,528															
長沼	長沼	119	87	1,779	862	2,215	78	11	73	347	5	5,576	228	5,804															
栗山	栗山	20	132	2,479	2,017	1,578	56	17	177	332	7	6,815	194	7,009															
月形	月形	41	33	7,265	948	2,282	24	45	79	914	17	10,893	192	11,085															
浦白	浦白	151	459	751	266	533	251	24	492	315	40	3,872	183	4,055															
新十津	新十津	119	518	17	29	4	876	5	819	914	31	2,742	35	2,777															
深川	深川	112	2,187	16	23	72	602	27	486	2,169	40	5,734	172	5,906															
妹背	妹背	2,360	492	63	31	16	284	35	206	1,453	940	5,880	52	5,932															
秩父	秩父	2,002	287	93	18	10	301	6	229	352	498	3,796	117	3,913															
一巳	一巳	2,176	52	23	4	6	79	5	80	146	498	3,069	20	3,089															
納内	納内	1,524	430	16	13	28	250	16	146	528	760	3,711	38	3,749															
多度	多度	844	138	2	21	23	139	9	136	245	552	2,108	34	2,142															
雨竜	雨竜	1,191	111	2	20	7	138	1	121	172	1,083	2,846	64	2,910															
北竜	北竜	1,140	635	23	32	9	254	5	177	359	588	3,122	93	3,215															
沼田	沼田	1,171	103	2	8	5	168	2	141	153	1,057	2,810	85	2,895															
幌加内	幌加内	1,260	95	13	30	6	34	28	196	87	6,990	8,739	185	8,924															
町村	町村	971	445	201	54	137	399	39	173	314	2,006	4,739	103	4,842															
滝川	滝川	18,197	8,677	15,782	15,824	8,650	9,537	11,011	7,229	11,608	16,035	122,550	2,920	125,470															
滝川	滝川	51	10,970	41	49	47	292	38	223	3,546	51	15,308	106	15,414															
砂川	砂川	69	466	20	46	20	1,451	119	5,716	6,294	64	14,265	513	14,778															
志内	志内	196	1,562	73	377	145	289	11,200	2,180	490	89	16,541	507	17,048															
市計	市計	316	12,938	134	472	212	3,032	11,357	8,119	10,330	204	46,114	1,126	47,240															
市計	市計	18,513	21,615	15,916	16,296	8,862	11,569	22,368	15,348	21,938	16,239	168,664	4,046	172,710															

上川支庁 (定員6名)

候補者名 (党名)	島田清一 (社)	塩虎五郎 (社)	桶谷利雄 (自民)	和田松衛門 (無)	森田藤八 (協)	奥野善民 (自民)	笠井幸衛 (社)	久米義清 (自民)	鈴木勇 (社)	黒松秀雄 (協)	大石利雄 (社)	佐藤佳介 (協)	有効投票	無効投票	計
東鷹瓶村	35	708	371	34	45	142	407	1,028	31	55	683	73	3,612	65	3,677
東鷹栖川村	247	1,247	207,19	69	20	164	732	797	39	108	884,81	173	4,688	314	5,002
東旭川村	64	270	96	29	12	194	5,676	379	120	93	572	137	7,642	149	7,791
東神楽村	275	801	199	217	94	812	499	266	119	1,466	1,466	106	6,451	358	6,809
東神楽村	90	552	98	270	98	142	905	136	44	633	194	2	3,164	146	3,310
永山麻布村	22	3,273	62	18	13	17	172	342	60	17	430	14	4,440	192	4,632
永山麻布村	136	1,394	133	290	107	39	624	2,233	78	307	652	38	6,031	316	6,347
比布別村	50	682	226	147	30	125	64	1,236	65	90	601	165	3,481	51	3,532
愛別村	13	100	25	13	7	6	21	3,858	76	27	370	31	4,547	84	4,631
上川村	261	510	92	49	39	18	151	2,110	134	231	1,429	189	5,213	189	5,402
上川村	14	441	132	111	9	375	1,931	219	38	734	435	27	4,466	202	4,668
美瑛町	189	85	48	244	116	289	107	37	100	7,810	687	340	10,052	136	10,188
上富良野町	182	14	200	4,483	366	1,932	17	147	55	281	333	119	8,129	133	8,262
中富良野村	462	7	30	1,079	1,341	1,600	2	4	35	241	159	20	4,980	62	5,042
富良野町	968	11	26	129	5,638	4,166	14	22	117	26	436	28	11,581	139	11,720
山部村	2,170	0	7	24	115	128	4	11	611	14	182	15	3,281	109	3,390
南富良野村	1,727	10	16	52	503	672	4	55	190	30	735	71	4,065	99	4,164
占冠村	253	2	21	43	499	144	2	16	18	23	318	61	1,400	52	1,452
和寒村	271	108	1,749	257	34	48	41	336	268	60	607	1,104	4,883	145	5,028
剣淵村	45	40	529	15	6	6	22	161	75	28	600	2,381	3,908	129	4,037
朝日村	105	6	877	35	36	13	6	325	149	17	787	439	2,795	56	2,851
鳳連町	9	20	5,169	15	10	14	15	18	151	4	382	123	5,930	88	6,018
下川町	77	33	1,657	31	10	35	7	62	4,214	39	361	440	6,966	180	7,146
深川町	257	27	2,942	74	43	37	200	75	763	110	1,091	393	6,012	506	6,518
常盤村	92	4	671	39	3	5	3	16	225	3	540	63	1,664	83	1,747
川村	48	9	1,147	127	4	5	24	117	357	62	591	218	2,709	191	2,900
計	8,062	10,354	16,730.19	7,894	9,198	11,128	11,650	14,006	8,132	12,640	15,525.81	6,770	132,090	4,174	136,264

留 萌 支 庁 (定員2名)

候補者名 (党名)	時田(自民) 吉余良	麻里(自民) 三梯	井上(社) 徹雄	達藤(社) 健次郎	有効投票票	無効投票票	合 計
増毛町	1,866	3,568	1,108	635	7,077	142	7,219
小平村	2,361	1,667	1,437	819	6,284	245	6,529
吉前町	1,951	2,217	619	536	5,323	74	5,397
羽幌町	5,348	2,694	925	3,693	12,660	418	13,078
初山別村	450	1,658	275	76	2,459	72	2,531
遠別町	1,351	1,207	937	205	3,700	104	3,804
天塩町	1,537	825	1,424	263	4,049	93	4,142
幌延村	688	334	1,742	45	2,809	156	2,965
計	15,552	14,170	8,467	6,172	44,361	1,304	45,665

網 走 支 庁 (定員6名)

候補者名 (党名)	天谷(平協) 信	大沢(自民) 重太郎	藤谷(社) 豊	藤枝(自民) 義見	齋藤(自民) 幹正	林(無) 利博	河原(自民) 太次郎
東藻琴村	228	14	405	692	71	561	8
女満別町	73	10	357	179	25	500	9
美幌町	419	92	1,028	476	660	5,866	124
津別町	382	14	104	14	20	4,572	4
斜里町	77	24	3,560	3,285	8	14	4
清里町	74	18	1,368	1,851	97	94	10
小清水町	84	12	1,295	2,230	95	69	7
端野村	3,309	20	16	30	143	48	5
訓子府町	1,240	20	41	18	765	50	27
置戸町	1,193	112	183	295	889	223	13
留辺蘂町	829	46	118	103	5,092	72	67
佐呂間町	165	2,162	68	66	300	124	35

宗 谷 支 庁 (定員2名)

候補者名 (党名)	坂下(社) 雄	沖野(自民) 政雄	村山林(自民) 浩郎	有効投票票	無効投票票	合 計
猿払村	1,790	1,069	834	3,693	179	3,872
浜頓別町	2,816	164	609	3,589	45	3,634
中頓別町	1,624	323	1,179	3,126	165	3,291
枝幸町	1,277	62	3,935	5,274	132	5,406
歌登村	1,299	17	1,604	2,920	42	2,962
豊富村	1,917	1,256	807	3,980	247	4,227
礼文村	525	2,860	399	3,784	142	3,926
利尻町	479	3,323	286	4,088	207	4,295
東利尻村	922	2,659	541	4,122	81	4,203
計	12,649	11,733	10,194	34,576	1,240	35,816

支庁	町	候補者名(定員3名)		高橋(自民)		野(社)		井野(正社)		堀野(豊社)		高橋(自民)		中牧(自民)		有効投票		無効投票		合計
		高橋(自民)	野(社)	高橋(自民)	野(社)	井野(正社)	堀野(豊社)	高橋(自民)	中牧(自民)	有効投票	無効投票	有効投票	無効投票							
常呂	町	1,026	1,018	357	368	225	166	6	166	316	172	68	3,888	130	4,018					
生田	町	110	1,413	14	5	194	18	30	107	68	345	603	2,907	80	2,987					
遠軽	町	48	4,073	41	82	294	34	64	712	416	475	1,834	8,073	121	8,194					
丸瀬布	町	14	884	17	4	48	33	6	24	83	140	2,106	3,359	94	3,453					
白滝	村	158	903	6	9	26	29	3	21	70	145	643	2,013	55	2,068					
上湧別	町	88	1,663	87	35	204	37	293	869	527	328	362	4,493	121	4,614					
湧別	町	204	2,596	182	421	108	49	208	224	618	284	235	5,129	246	5,375					
滝上	町	269	566	17	31	233	34	2,304	22	577	334	1,332	5,719	319	6,038					
興部	町	35	32	36	25	36	22	2,959	49	76	263	393	3,926	150	4,076					
西興部	村	199	64	9	4	13	10	985	68	11	131	372	1,866	36	1,902					
雄武	町	197	138	293	324	118	19	2,263	96	54	344	594	4,440	103	4,543					
計		10,421	15,894	9,602	10,549	9,664	12,644	9,434	7,686	8,033	9,169	10,216	113,310	3,049	116,359					
胆振	支庁																			
豊浦	町		908.82		830		656		787.18		819		4,001		96		4,097			
虻田	町		1,025.68		1,273		436		1,005.32		703		4,443		115		4,558			
洞爺	村		743.00		95		151		373.00		276		1,638		61		1,699			
大滝	村		200.55		262		393		316.45		134		1,306		83		1,389			
壮瞥	村		938.93		1,096		203		663.07		289		3,190		59		3,249			
伊達	町		5,310.09		1,303		611		2,968.91		626		10,819		144		10,963			
幌別	町		684.80		6,696		435		518.20		3,416		11,750		344		12,094			
白老	町		1,009.37		895		879		936.63		673		4,393		137		4,530			
早来	町		387.67		217		1,356		338.33		809		3,108		50		3,158			
追分	町		69.75		100		2,676		89.25		130		3,065		29		3,094			
厚真	村		447.81		537		1,857		416.19		896		4,154		120		4,274			
磯川	町		700.54		718		983		447.46		686		3,535		65		3,600			
穂別	村		447.33		963		1,540		651.67		261		3,863		152		4,015			
計			12,874.34		14,985		12,176		9,511.66		9,718		59,265		1,455		60,720			

日高支庁 (定員2名)	川前川 (協理協盛)	大森 (自民)	杉本 (自民)	有効投票	無効投票	合計	新冠村	1,021	660	1,336	865	3,882	57	3,939
	川村 (社)	森吉 (自民)	本采 (自民)	5,173	279	5,452	内河町	1,876	1,020	4,094	1,512	8,502	168	8,670
日高村	699	448	428	1,813	35	1,848	石河町	910	2,763	293	766	4,732	79	4,811
平取町	1,952	964	1,051	5,173	279	5,452	浦似町	5,226	1,290	437	2,649	9,602	245	9,847
門別町	1,808	1,514	1,562	6,670	134	6,804	幌泉町	891	163	137	3,044	4,235	59	4,294
							計	896	217	252	2,578	3,943	80	4,023
								15,279	9,343	9,475	14,455	48,552	1,136	49,688

十勝支庁 (定員5名)

朝日 (協界)	西島 (自民)	林秀憲 (社)	岡崎 (自民)	石如久 (自民)	渡部勇雄 (社)	田字 (無明)	堀山 (自民)	有効投票	無効投票	合計	
音更町	164	5,965	150	72	84	693	2,904	268	10,300	158	10,458
士幌町	162	1,463	41	51	60	341	1,324	224	3,666	182	3,848
上士幌町	107	1,200	248	350	77	824	970	304	4,080	102	4,182
鹿追町	78	1,178	862	109	1,783	391	192	84	4,677	131	4,808
新得町	70	48	410	99	4,149	980	15	49	5,820	80	5,900
清水町	286	247	1,554	248	2,908	596	62	233	6,184	352	6,536
芽室町	293	547	3,623	147	1,702	397	91	233	7,033	306	7,339
中札内村	69	63	63	2	70	204	467	632	2,067	143	2,210
更別村	84	87	210	43	21	231	964	632	2,570	120	2,690
大類村	70	12	327	8	32	115	14	846	1,424	63	1,487
大尾樹尾町	305	43	1,037	48	113	364	21	2,805	4,736	116	4,852
大尾樹尾町	53	30	408	97	38	322	6	4,106	5,060	108	5,168
大尾樹尾町	702	878	211	433	218	1,462	1,801	1,106	6,811	407	7,218
池田町	601	65	114	393	95	3,629	74	1,549	6,520	256	6,776
池田町	1,547	213	121	247	103	1,001	50	732	4,014	192	4,206
豊頃村	1,473	59	170	3,418	44	1,530	79	107	6,880	185	7,065
本別町	422	83	162	6,087	21	861	21	211	7,868	341	8,209
足寄町	446	144	85	1,687	69	1,053	11	124	3,619	162	3,781
陸別町	4,383	125	111	207	36	728	18	293	5,901	135	6,036
浦幌町	11,315	12,450	9,907	13,746	11,623	15,722	9,084	15,383	99,230	3,539	102,769

函館市 (定員5名)		旭川市 (定員3名)		小樽市 (定員4名)	
候補者名 (党名)	西野吉良 自民	岡嶋保三 自民	千葉大作 社	高橋源次郎 自民	山元三吾 自民
開票区別	大島三郎 自民	大場近信 社	大場近信 社	島本虎三 社	田中自民
第1開票区	3,535	3,643	3,594	3,030	3,067
第2開票区	4,170	1,613	4,617	1,786	1,703
第3開票区	3,604	2,865	6,075	4,462	1,824
第4開票区	5,124	2,509	5,723	1,789	1,555
計	16,433	18,029	20,009	11,104	6,513
有効投票	14,185	15,501	20,426	9,041	12,164
無効投票	2,248	2,528	9,583	2,063	4,349
計	16,433	18,029	30,009	11,104	20,816
有効投票	23,767	23,882	23,163	3,030	23,163
無効投票	487	119	415	1,074	415
計	24,254	24,001	23,578	4,104	23,578

函館市 (定員5名)		旭川市 (定員3名)		小樽市 (定員4名)	
候補者名 (党名)	五十嵐長壽 自民	岡嶋保三 自民	千葉大作 社	高橋源次郎 自民	山元三吾 自民
開票区別	山内社	大場近信 社	大場近信 社	島本虎三 社	田中自民
第1開票区	3,300	3,752	3,724	3,030	3,067
第2開票区	2,106	1,822	4,617	1,786	1,703
第3開票区	1,483	2,865	6,075	4,462	1,824
第4開票区	2,152	2,509	5,723	1,789	1,555
計	9,041	15,501	20,009	11,104	6,513
有効投票	12,164	15,501	20,426	9,041	12,164
無効投票	2,077	2,528	9,583	2,063	4,349
計	14,241	18,029	30,009	11,104	20,816
有効投票	23,767	23,882	23,163	3,030	23,163
無効投票	487	119	415	1,074	415
計	24,254	24,001	23,578	4,104	23,578

函館市 (定員5名)		旭川市 (定員3名)		小樽市 (定員4名)	
候補者名 (党名)	内田金次郎 自民	岡嶋保三 自民	千葉大作 社	高橋源次郎 自民	山元三吾 自民
開票区別	能条康博 無	大場近信 社	大場近信 社	島本虎三 社	田中自民
第1開票区	3,065	3,752	3,724	3,030	3,067
第2開票区	2,626	1,822	4,617	1,786	1,703
第3開票区	4,333	2,865	6,075	4,462	1,824
第4開票区	3,115	2,509	5,723	1,789	1,555
計	12,164	15,501	20,009	11,104	6,513
有効投票	14,617	15,501	20,426	9,041	12,164
無効投票	2,547	2,528	9,583	2,063	4,349
計	17,164	18,029	30,009	11,104	20,816
有効投票	23,767	23,882	23,163	3,030	23,163
無効投票	487	119	415	1,074	415
計	24,254	24,001	23,578	4,104	23,578

室蘭市 (定員3名)	候補者名 (党名)	徳中 (自民)	熊谷不二夫 (社)	森川清 (社)	太田照園 (無)	豊島俊男 (共)	岩見沢市 (定員1名)	候補者名 (党名)	菅田邦夫 (社)	宮本仙敏 (協)			
開票区別	全市一開票区	17,787	15,879	15,508	6,680	1,008	開票区別	全市一開票区	12,866	12,357			
網走市 (定員2名)	候補者名 (党名)	阿部英一 (自民)	太田益夫 (社)	武藤正春 (社)	網走市 (定員1名)	候補者名 (党名)	窪田茂人 (社)	宮津物太郎 (自民)	田野哲二 (無)				
開票区別	全市一開票区	17,863	14,993	12,258	留萌市 (定員1名)	候補者名 (党名)	大島仁三郎 (社)	泉谷順治 (自民)	5,685				
帯広市 (定員2名)	候補者名 (党名)	古沢泰一 (自民)	道下美作 (社)	石名春雄 (自民)	高橋博信 (社)	早坂英雄 (無)	開票区別	全市一開票区	8,764	8,534			
開票区別	全市一開票区	12,524	12,342	11,874	5,928	1,359	開票区別	全市一開票区	13,356	11,717			
北見市 (定員1名)	候補者名 (党名)	吉田定次郎 (自民)	奥田伸男 (社)	苫小牧市 (定員1名)	候補者名 (党名)	五藤義正 (社)	遠山五十 (無)	夕張市 (定員2名)	候補者名 (党名)	塚田庄平 (社)	渡辺浩 (社)	安達徳太郎 (無)	山本弘 (自民)
開票区別	全市一開票区	15,473	12,281	開票区別	全市一開票区	10,845	開票区別	全市一開票区	10,075	691			
稚内市 (定員1名)	候補者名 (党名)	中松英二 (自民)	黒沢与衛 (社)	金森建二 (無)									
開票区別	全市一開票区	10,845	10,075	691									

美 唄 市 (定員 2 名)	橋 本 正 社 答 (社)	14,368	宮 沢 忠 雄 (社)	13,667	坂 東 浩 一 (自 民)	11,851	士 別 市 (定員 1 名)	秋 山 孝 太 郎 (協 勝)	9,850	川 上 子 政 太 郎 (無 勝)	7,699
開 票 区 別 候 補 者 名 (党 名)	開 票 区 別	全 市 一 開 票 区	開 票 区 別	全 市 一 開 票 区	開 票 区 別	全 市 一 開 票 区	候 補 者 名 (党 名)	開 票 区 別	全 市 一 開 票 区	候 補 者 名 (党 名)	開 票 区 別
声 別 市 (定員 1 名)	山 下 策 雄 (社)	16,799	土 山 宇 三 郎 (自 民)	15,563	名 寄 市 (定員 1 名)	深 山 和 陽 (自 民)	伊 藤 正 雄 (無 勝)	小 川 利 一 郎 (社)	2,938	岡 本 (無 勝)	927
開 票 区 別 候 補 者 名 (党 名)	開 票 区 別	全 市 一 開 票 区	開 票 区 別	全 市 一 開 票 区	開 票 区 別	全 市 一 開 票 区	開 票 区 別	全 市 一 開 票 区	開 票 区 別	全 市 一 開 票 区	開 票 区 別
江 別 市 (定員 1 名)	大 久 保 和 民 男 (自 民)	7,064	吉 田 島 繁 平 (無 勝)	6,447	三 笠 市 (定員 1 名)	無 競 争 当 選	湯 田 倉 治 (社)	富 樫 衛 (社)	6,676	富 樫 衛 (社)	6,676
開 票 区 別 候 補 者 名 (党 名)	開 票 区 別	全 市 一 開 票 区	開 票 区 別	全 市 一 開 票 区	開 票 区 別	全 市 一 開 票 区	開 票 区 別	全 市 一 開 票 区	開 票 区 別	全 市 一 開 票 区	開 票 区 別
赤 平 市 (定員 1 名)	村 本 政 信 (社)	15,133	西 田 正 一 (自 民)	8,280	根 室 市 (定員 1 名)	川 端 元 治 (自 民)	7,822	川 端 元 治 (自 民)	7,822	川 端 元 治 (自 民)	7,822
開 票 区 別 候 補 者 名 (党 名)	開 票 区 別	全 市 一 開 票 区	開 票 区 別	全 市 一 開 票 区	開 票 区 別	全 市 一 開 票 区	開 票 区 別	全 市 一 開 票 区	開 票 区 別	全 市 一 開 票 区	開 票 区 別
敬 別 市 (定員 1 名)	佐 野 法 幸 (社)	8,277	岩 倉 信 一 (自 民)	7,652	敬 別 市 (定員 1 名)	佐 野 法 幸 (社)	8,277	岩 倉 信 一 (自 民)	7,652	岩 倉 信 一 (自 民)	7,652
開 票 区 別 候 補 者 名 (党 名)	開 票 区 別	全 市 一 開 票 区	開 票 区 別	全 市 一 開 票 区	開 票 区 別	全 市 一 開 票 区	開 票 区 別	全 市 一 開 票 区	開 票 区 別	全 市 一 開 票 区	開 票 区 別



全国都道府県議会事務局長会

○四月八、九の両日 東京都議会議場において開催、まず山形、福島、長野、三重、滋賀の五新任事務局長の紹介、全議局長より諸般の報告があり、ついで小林自治庁次官より「最近の地方行財政の諸問題について」、西沢衆議院法制局長より「第三十一回通常国会における議会運営上の諸問題について」、稻嶺琉球政府立法院事務局長より「琉球並びに琉球政府立法院について」と題しての講演を聴取の後、決算認定に関する問題について研究協議した。

九都道府県議会事務協議会

○四月十四、五の両日 京都府において開催、次の事項を研究協議した。
一 初議会における議事運営について

- 一 初議会に対する事務局の準備事項について
- 一 議会運営理事会その他各派代表者等の会合出席旅費の取扱について
- 一 議会運営の機関について
- 一 昭和三十四年度議会費予算について
- 一 事務局職員の人員配置について
- 一 議事堂の管理条例、規則について
- 一 その他

北海道東北六県議会事務局長連絡協議会

- 四月二十日 福島県において開催、次の事項を協議した。
- 一 本会規程の改正について
 - 一 専門図書館協議会東北地区協議会加入について
 - 一 議員の費用弁償等について
 - 一 委員会条例及び会議規則等の改正について
 - 一 新議員を迎える諸準備について
 - 一 初議会における議事運営について
 - 一 その他

北海道議会議常任委員会及び特別委員会委員名簿

○は委員長 △は副委員長 (昭和三四、五、一六現在)

総務委員 (13)

佐野 法幸 (社)
津川 直一 (社)
井口 泰み (社)
天谷 平信 (協)
原田 伊智八 (自)
△杉本 栄一 (自)
○沖野 政雄 (自)
田中 巖 (自)
中山 信一郎 (自)
井野 正揮 (社)
橋本 清次郎 (社)
岩田 留吉 (自)
欠員 一名

厚生委員 (12)

千葉 軍治 (自)
竹村 マヤ (自)
渡辺 浩 (社)
熊谷 不二夫 (社)
水島 ヒサ (社)
中野 与作 (社)
△松尾 三良 (自)
○深山 和圀 (自)
○福島 新太郎 (自)
窪田 長松 (社)
太田 益夫 (社)
吉田 定次郎 (自)

建設委員 (13)

大島 三郎 (自)
高田 治郎 (社)
森川 清 (社)
竹内 重雄 (社)
池田 信孝 (協)
岩田 徳治 (自)
奥野 善造 (自)
奈良 敬蔵 (自)
△西島 順三 (自)
藤枝 義見 (自)
○伊藤 弘 (自)
川口 常一 (自)
坂下 堯 (社)
遠藤 英吉 (社)
齋藤 正志 (社)
荒瀬 哲夫 (社)

農地開拓委員 (12)

堀野 豊夫 (社)
○二瓶 栄吾 (協)
蒔田 余吉 (自)
清水 健次 (社)
尾崎 勇 (自)
久米 義満 (自)
福原 章成 (自)
山田 勲 (社)
橋本 正誉 (社)
森 春一 (自)
○堀田 毅 (自)
佐々木 利雄 (自)
△黒松 秀夫 (協)
道下 美作 (社)
大石 利雄 (社)

商工労働委員 (12)

宮沢 忠雄 (社)
池田 穰 (自)
岡嶋 保二郎 (自)
古沢 泰一 (自)
千葉 大作 (社)
村本 政信 (社)
五藤 義正 (社)
△伊藤 作一 (自)
○大久保 和男 (自)

農務委員 (12)

石畑 久成 (自)
岡崎 光三 (自)
高橋 賢一 (自)
菅田 邦夫 (社)
岡田 義雄 (社)
渡部 勇雄 (社)
樋口 哲男 (自)
△桶谷 利男 (自)
笠井 幸衛 (社)

水産委員 (12)

大島 仁三郎 (社)
中松 英二 (自)
窪田 茂人 (社)
島本 虎三 (社)
川村 清一 (社)
西野 吉一 (自)
川端 元治 (自)
△阿部 英一 (自)

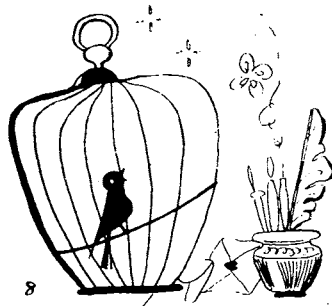
文教林務委員 (13)

湯田 倉治 (社)
山下 策雄 (社)
神部 俊郎 (自)
齋藤 幹正 (自)
池田 金助 (協)
△山元 ミヨ (自)
林 利博 (無)
○大沢 重太郎 (自)

総合開業調査特別委員(17)

井野正揮(社)	笠井幸衛(社)	道下美作(社)	大島三郎(自)	林謙二(自)	岩本政一(自)	○佐々木利雄(自)	福島新太郎(自)	中山信一郎(自)	○麻里悌三(自)	時田政次郎(社)	秋山孝太郎(協)	松平武一(自)
---------	---------	---------	---------	--------	---------	-----------	----------	----------	----------	----------	----------	---------

蒔田余吉(自)	△松平武一(自)	吉田定次郎(自)	秋山孝太郎(協)	荒山哲夫(社)	塚田庄平(社)	太田益夫(社)	森川清(社)	塚田庄平(社)	山内重平(社)	堀内重平(社)	林謙二(自)	岩本政一(自)
---------	----------	----------	----------	---------	---------	---------	--------	---------	---------	---------	--------	---------



四月のメモ

- 1 ○西歐外相会議終り共同コミュニケを発表。
- 道、深川、一己、納内、音江の四町村合併に關する總理大臣勸告を申請。
- 2 ○道警、三十三年の交通事故白書まとめる。
- チベット、ダライラマ、インドに亡命。
- 3 ○砂川事件の違憲判決最高裁に跳躍上告することに決定。
- 最賃法案、参院で修正可決。
- 4 ○文部省、全国教委に教職員の選挙運動取締りについて嚴重通達。
- ア大統領、ベルリン問題で融和政策とらぬが戦争は避けたいと米国の態度を明示。
- 郵政省、全通労組の春闘処分を発表。
- 文相、新教育課程の地ならし教育について談話を発表。
- 炭労、中労委あつせん案を受諾。
- 5 ○国鉄道内四局で春闘処分者二千三百四十六人を発表。
- 世界卓球選手権大会終る、日本六種目に優勝。
- 全道漁民大会開く。(札幌市水産会館)
- 6 ○道東、道北地方で強風のため漁船の遭難続出。
- 7 ○日ソ漁業交渉、三浦、モイセイエフ会谈行われる。
- 最賃法成立。
- 8 ○参院補正予算など成立させ自然休会に入る。
- 道議会議員選挙告示。
- 9 ○中国、社会党に中国抑留漁夫五十三人の送還を連絡。
- 皇太子ご結婚に伴う恩赦基準、復権令閣議決定。
- 安保条約改定要綱並びに行政協定調整要綱閣議了承。
- 衆院、国民年金法など成立させ自然休会に入る。
- 皇太子と美智子嬢の結婚の儀行われる。
- 10 ○高橋辰男道議死去。
- プロ野球パ・リーグ公式戦開幕。
- 11 ○日ソ漁業委でカニ漁獲高日本二十八万箱に話し合いつく。
- 12 ○北海学園大学の争議解決。
- 13 ○プロ野球セントラル公式戦開幕。
- 六大学野球春季リーグ戦開幕。
- 日鮮赤十字会談始まる。(ジュネーブ)
- 藤山外相、安保条約改定でマ米大使と会談。
- カニ独航船北洋向け函館港を出発。
- 南極観測船宗谷丸、東京港に帰る。
- 14 ○中国釈放の四漁船、博多、下関両港に帰る。
- ア米大統領、ダレス国務長官の辞任を発表。
- 15 ○学術振興会第百八委員会で道開発に關する経営学的研究の報告書まとめる。
- 16 ○道議会議員選挙立候補締切る。(総勢百八十九人)
- 鈴木社会党委員長来道。
- 17 ○道、三十三年の本道経済白書を発表。
- 18 ○ア米大統領、米国務長官にハーター氏を任命すると発表。
- 中国人民代表大会開く。(北京)
- 市長、市議選始まる。
- 岸首相、知事選挙応援のため来道。
- 20 ○知事、道議選挙人名簿確定。(総数二百七十一万三千四百二十一人)
- フ、ソ連首相ジャパンプレスの質問書に対し、外国基地一掃すれば永世中立保障すると対日外交政策を明示。
- 通産省、一般炭約二割の石炭操短勧告。
- 札幌通産局、三十四年度の道内産業設備資金計画を発表。
- 第一管区海上保安本部、本道の海上保安白書を発表。
- 今金町で教員人事をめぐり十二校が同盟休校。
- 東海道新幹線の起工式行われる。
- 21 ○中国軍、ネパールに侵入。
- 中国、人民代表大会で五十九年度国民経済計画案を発表。
- 町村長、町村議選挙始まる。
- 北電、本年要電力需要計画決定。
- 永野運輸相、辞表を提出。
- 22

- 田中知事退任。
- 河合道水産部長、三丁目道土木部長、堀道企画本部長辞任。
- 統一地方選挙、十九都道府県知事、四十六都道府県議員、二大市長、五大市議員の投票行われる。
- 道知事、道議選挙行われる。(投票率八〇・九一%)
- 暴風雨で全道各地に被害出る。(死者三、行方不明六)
- 運輸相に重宗雄三氏(参院)就任。
- 大蔵省、日銀三十三年度国際収支発表。(黒字五億七千八百万ドル)
- 道知事に町村金五氏当選。
- 道議会議員当選者決る。(自民五十、社会四十二、協同六、無所属一)
- 尻岸内中学焼く。
- 日鮮赤十字会談で北鮮側、国際委の帰還問題介入を条件つきで同意。
- 本道衆院一区補欠選挙告示される。
- 中国人民代表大会で中国新主席に劉少奇氏を選出。
- 国会審議再開。
- 衆院内閣委で公務員石炭手当の増額法案可決される。
- 農林省三十四年度のビート買入れ価格決める。
- 道教育委員会委員長に三井武光氏を選任。
- 中国人民代表大会終る。
- 東欧外相会議でド・トツとの平和条約締結望むと共同コミュニケを発表。
- 町村知事初登庁、庁員に就任あいさつ。
- 西欧外相会議開く。
- 西欧外相会議でベルリン自由市化に関するソ連提案に対し四カ国管理下に東西ベルリンを統合することに意見一致。
- 統一地方選挙、市町村長、市町村議会議員の投票行われる。
- 永井荷風氏死去。

昭和三十四年六月二十日発行

北海道議会時報

(第十一卷
第五・六号)

編集 北海道議会議事務局調査課

発行 北海道議会議事務局